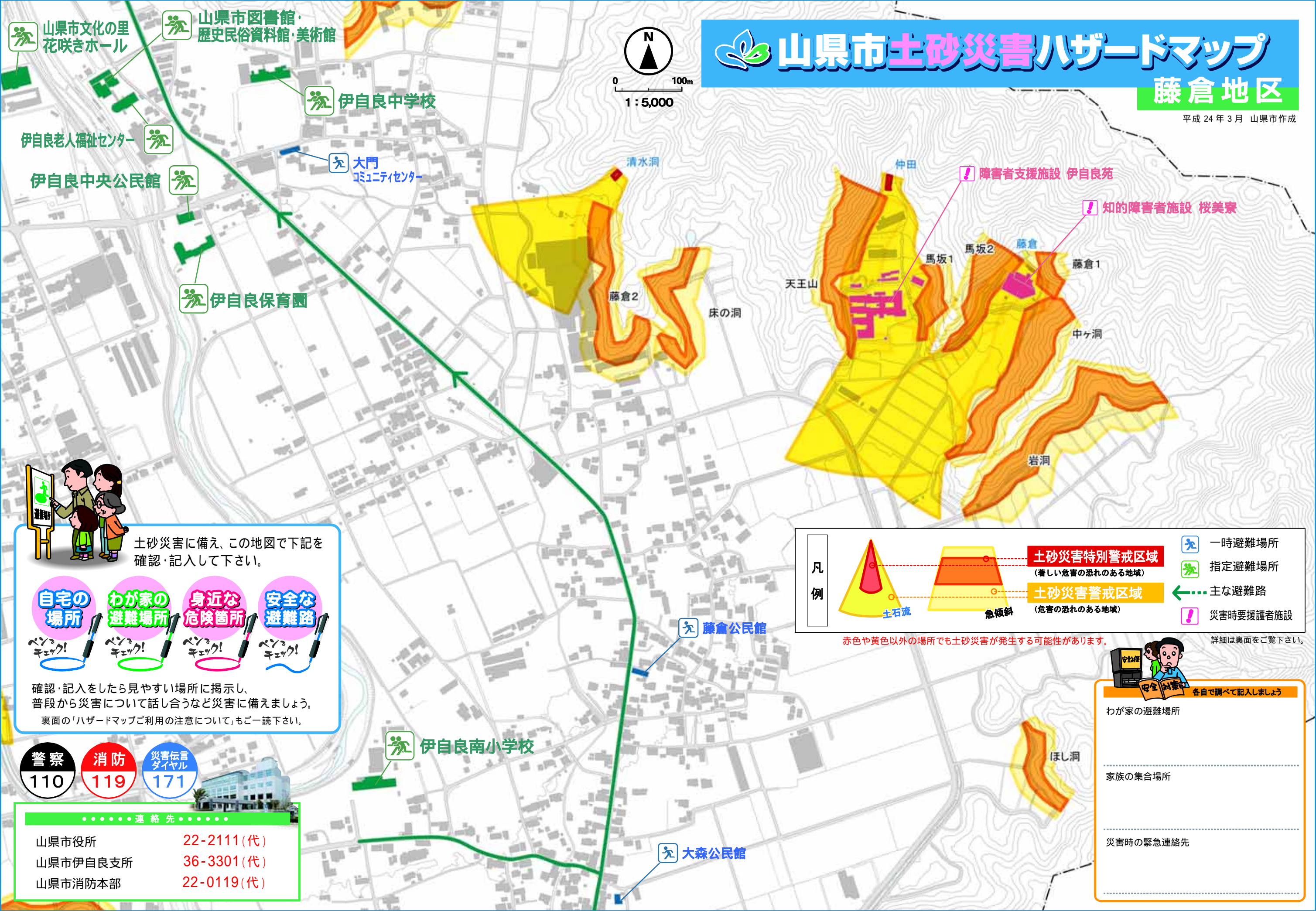
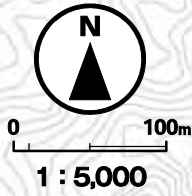


山県市土砂災害ハザードマップ

藤倉地区

平成 24 年 3 月 山県市作成



土砂災害に備え、この地図で下記を確認・記入して下さい。

自宅の場所 わが家の避難場所 身近な危険箇所 安全な避難路

ペンキチェック!

確認・記入をしたら見やすい場所に掲示し、普段から災害について話し合うなど災害に備えましょう。
裏面の「ハザードマップご利用の注意について」もご一読下さい。

警察 110 消防 119 災害伝言ダイヤル 171

連絡先

山県市役所	22-2111(代)
山県市伊自良支所	36-3301(代)
山県市消防本部	22-0119(代)

凡例

- 土石流 (Red triangle)
- 急傾斜 (Orange trapezoid)
- 土砂災害特別警戒区域 (著しい危害の恐れのある地域) (Red area)
- 土砂災害警戒区域 (危害の恐れのある地域) (Orange area)
- 一時避難場所 (Blue person icon)
- 指定避難場所 (Green person icon)
- 主な避難路 (Green arrow)
- 災害時要援護者施設 (Pink exclamation mark icon)

赤色や黄色以外の場所でも土砂災害が発生する可能性があります。詳細は裏面をご覧ください。

安全対策 各自で調べて記入しましょう

わが家の避難場所

家族の集合場所

災害時の緊急連絡先