

馬坂工場用地

【用地概要】

所在地	山県市大字岩佐字矢本
計画面積	約1.7ha
区画数	2区画（1区画での一体利用可）
整備期間	平成30年度～平成33年度（目標）
都市計画	都市計画区域外
用途地域	—
建ペイ・容積率	—%・—%
上下水道	上水道引込可・下水道無
高速道路	東海環状自動車道（仮）高富IC 約5.5km、関広見IC 約9.0km
主要幹線道路	国道256号 約1.4km、国道418号 約0.8km
アクセス道路	市道01011号線他（道路改良中）

【現地写真】



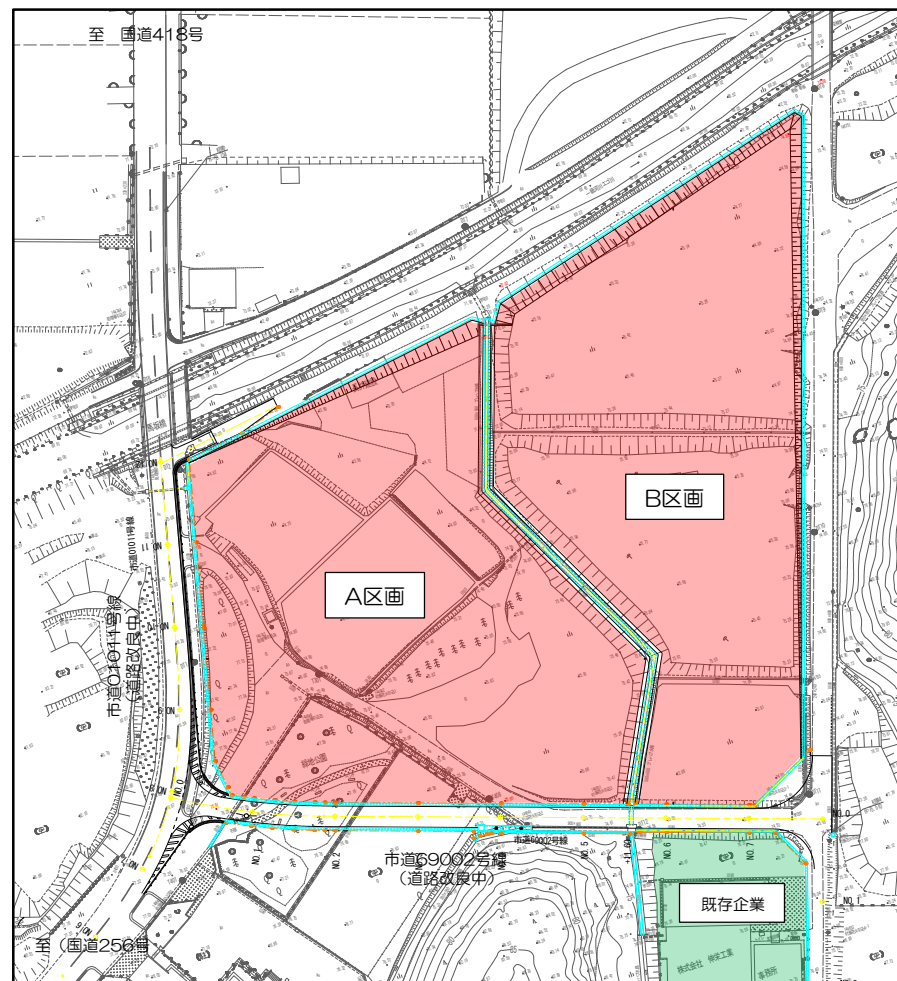
【区画概要】

区画	面積 (㎡)	備考
A	約9,000	オーダーメイド方式可
B	約8,000	オーダーメイド方式可

※1区画での一体利用可能（ただし、水路付替え工事が必要）

- 高速道路インターチェンジに近く、アクセスも容易
- 近隣に民家無し
- 工場用地へのアクセス道路を拡幅整備中

【計画区域平面図】



（問合せ先） 山県市まちづくり・企業支援課
 TEL 0581-22-6831(直通)、E-mail machi@city.gifu-yamagata.lg.jp