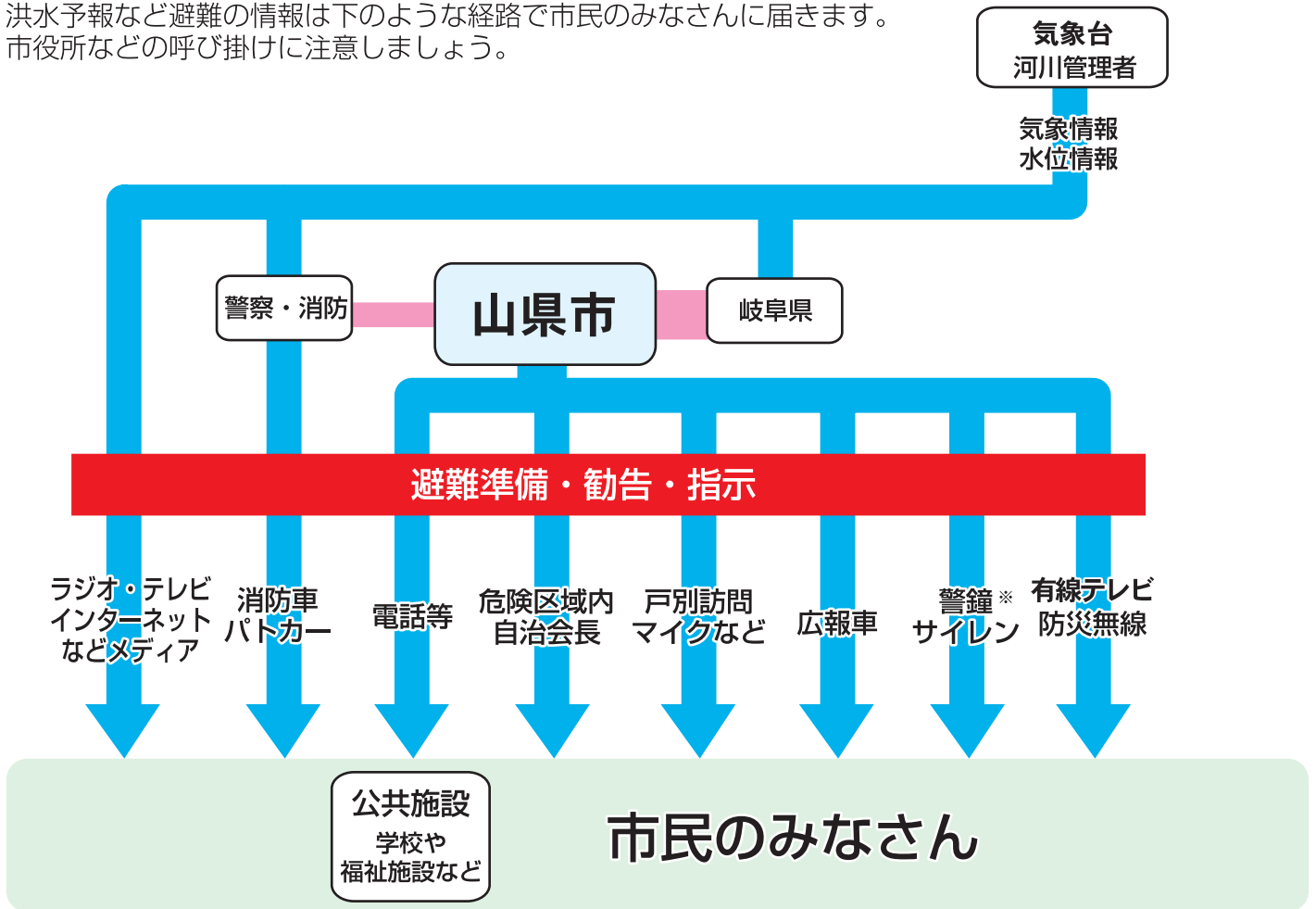


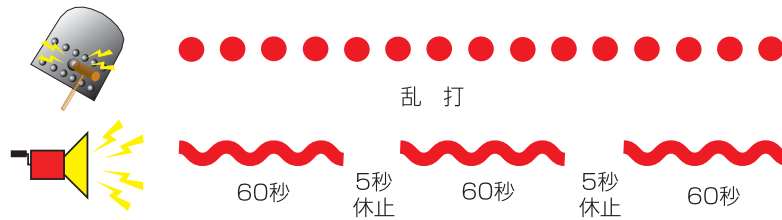
洪水時の情報

情報の伝達経路

洪水予報など避難の情報は下のような経路で市民のみなさんに届きます。市役所などの呼び掛けに注意しましょう。

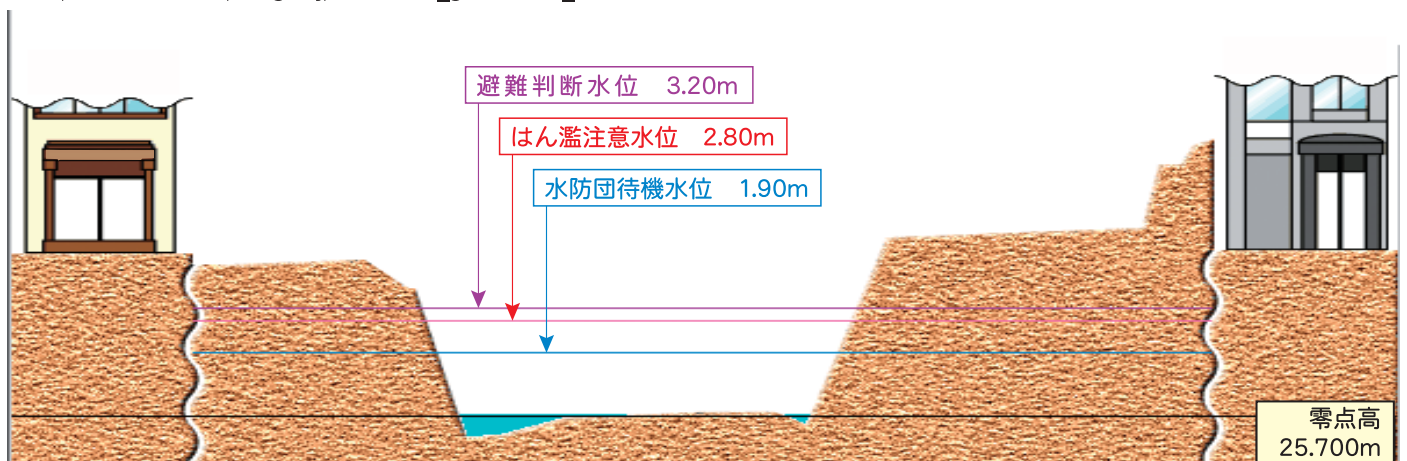


※警鐘信号・サイレン信号の鳴り方(水防信号 第4信号)



河川水位情報

高富観測局 (鳥羽川)
http://www.kasen.pref.gifu.jp/water/w_gifu/w110_6.htm



「岐阜県川の防災情報画面」引用