

# 武士ヶ洞工場用地

- 高速道路インターチェンジに近く、アクセスも容易
- 準工業地域内の工業用地
- 工場用地へのアクセス道路を拡幅整備中

【計画区域平面図】

## 【用地概要】

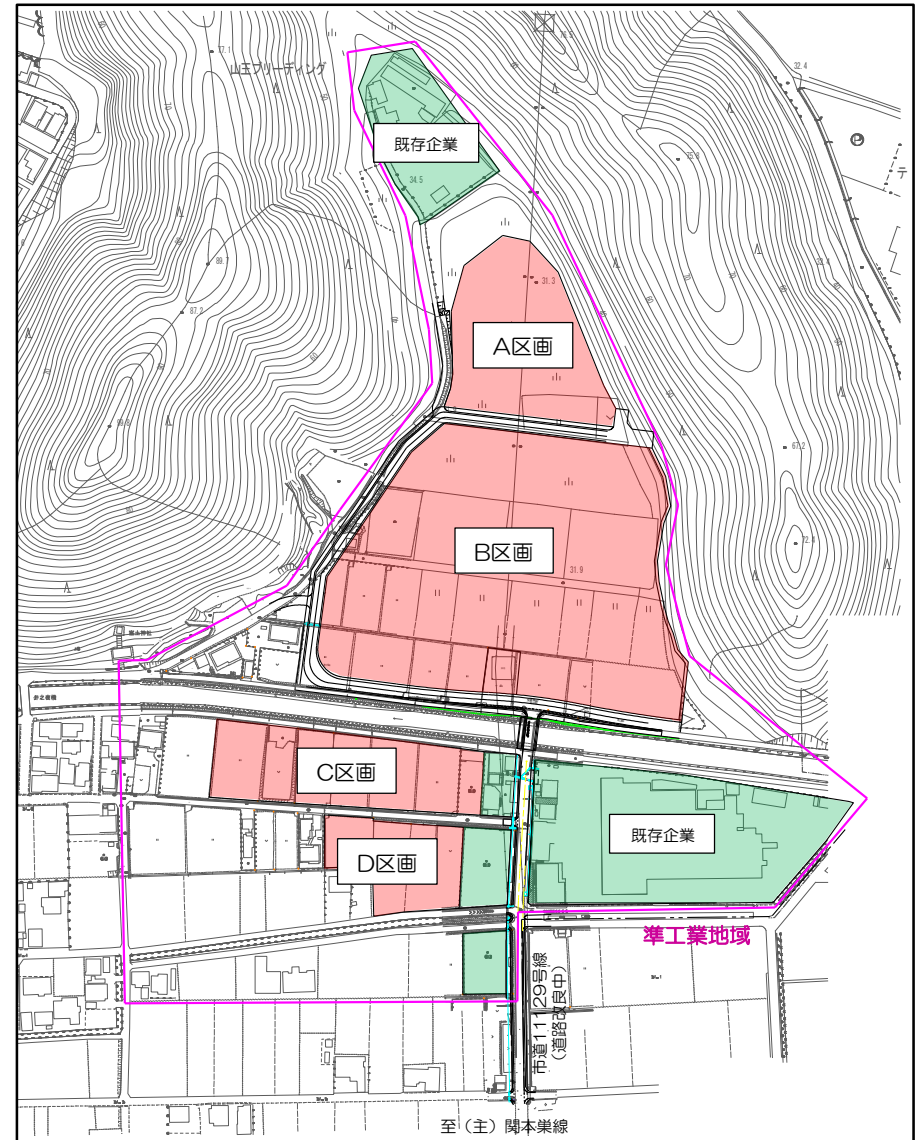
所在地	山県市大字高富字武士ヶ洞、井之表
計画面積	約3.9ha
区画数	4区画
整備期間	平成30年度～平成35年度（目標）
都市計画	高富都市計画区域内
用途地域	準工業地域
建ぺい・容積率	60%・200%
上下水道	上水道引込可・下水道接続可（要相談）
高速道路	東海環状自動車道（仮）高富IC 約4.5km、関広見IC 約8.0km
主要幹線道路	主要地方道 関本美線 約0.5km
アクセス道路	市道11129号線（道路改良中）

## 【現地写真】



## 【区画概要】

区画	面積（㎡）	備考
A	約7,000	基本造成中（H32末基本造成完了後にオーダーメイド方式）
B	約23,000	立地決定済（造成中 H32末操業予定）
C	約5,500	オーダーメイド方式可
D	約3,000	オーダーメイド方式可



（問合せ先） 山県市まちづくり・企業支援課  
 TEL 0581-22-6831(直通)、E-mail machi@city.gifu-yamagata.lg.jp