

山県市土砂災害ハザードマップ

松尾地区

平成 24 年 3 月 山県市作成

凡例

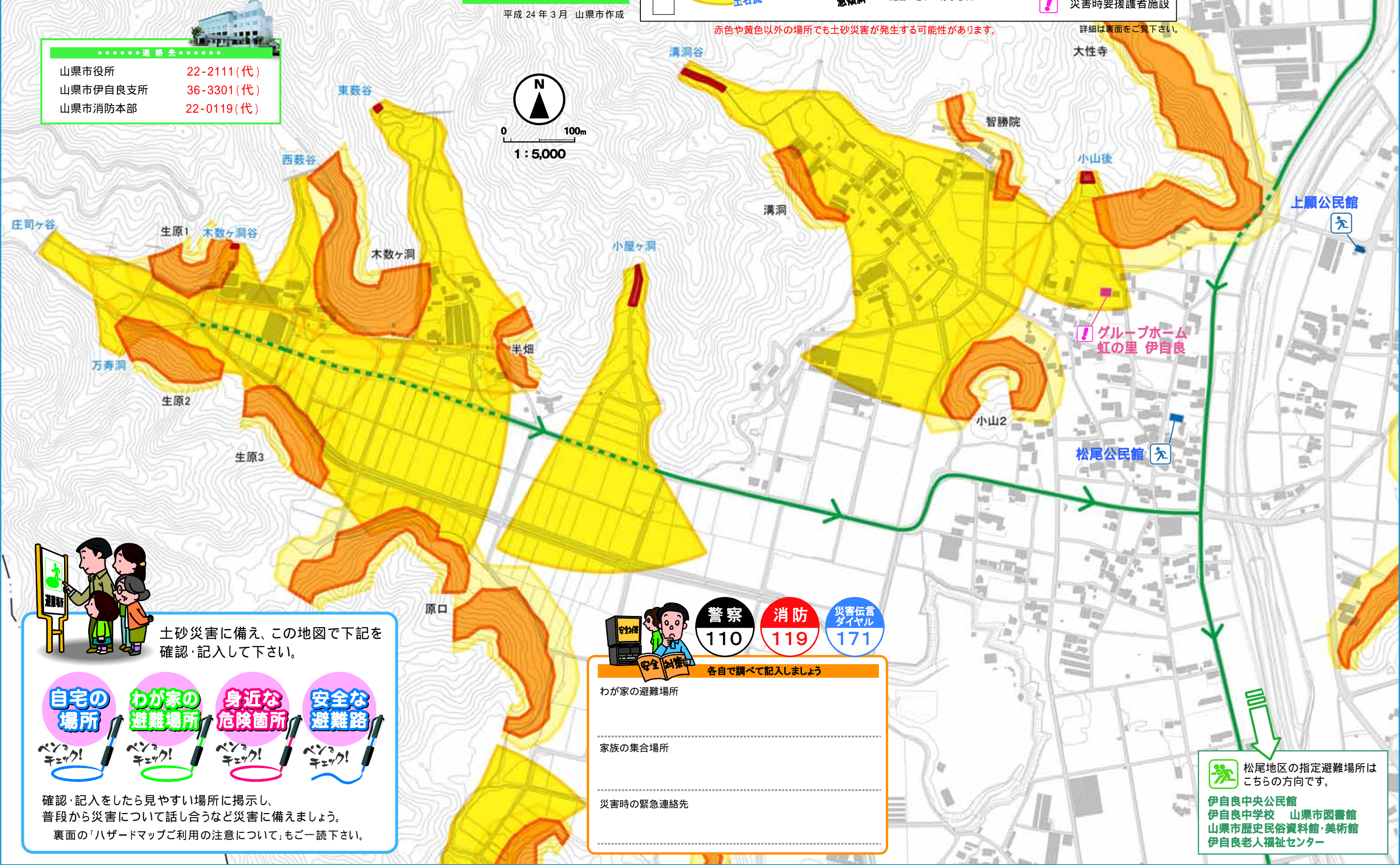
- 土砂災害特別警戒区域 (著しい危害の恐れのある地域)
- 土砂災害警戒区域 (危害の恐れのある地域)
- 一時避難場所
- 指定避難場所
- 主な避難路
- 災害時要援護者施設

赤色や黄色以外の場所でも土砂災害が発生する可能性があります。 詳細は裏面をご覧ください。

.....連絡先.....

- 山県市役所 22-2111(代)
- 山県市伊自良支所 36-3301(代)
- 山県市消防本部 22-0119(代)

0 100m
1 : 5,000



土砂災害に備え、この地図で下記を確認・記入して下さい。

- 自宅の場所** (Home location)
- わが家の避難場所** (Home evacuation location)
- 身近な危険箇所** (Nearby dangerous spots)
- 安全な避難路** (Safe evacuation route)

確認・記入をした見やすい場所に掲示し、普段から災害について話し合うなど災害に備えましょう。裏面の「ハザードマップご利用の注意について」も一読下さい。

警察 110 消防 119 災害伝言ダイヤル 171

各自で調べて記入しましょう

わが家の避難場所

家族の集合場所

災害時の緊急連絡先

松尾地区の指定避難場所は こちらの方向です。

- 伊自良中央公民館
- 伊自良中学校
- 山県市図書館
- 山県市歴史民俗資料館・美術館
- 伊自良老人福祉センター