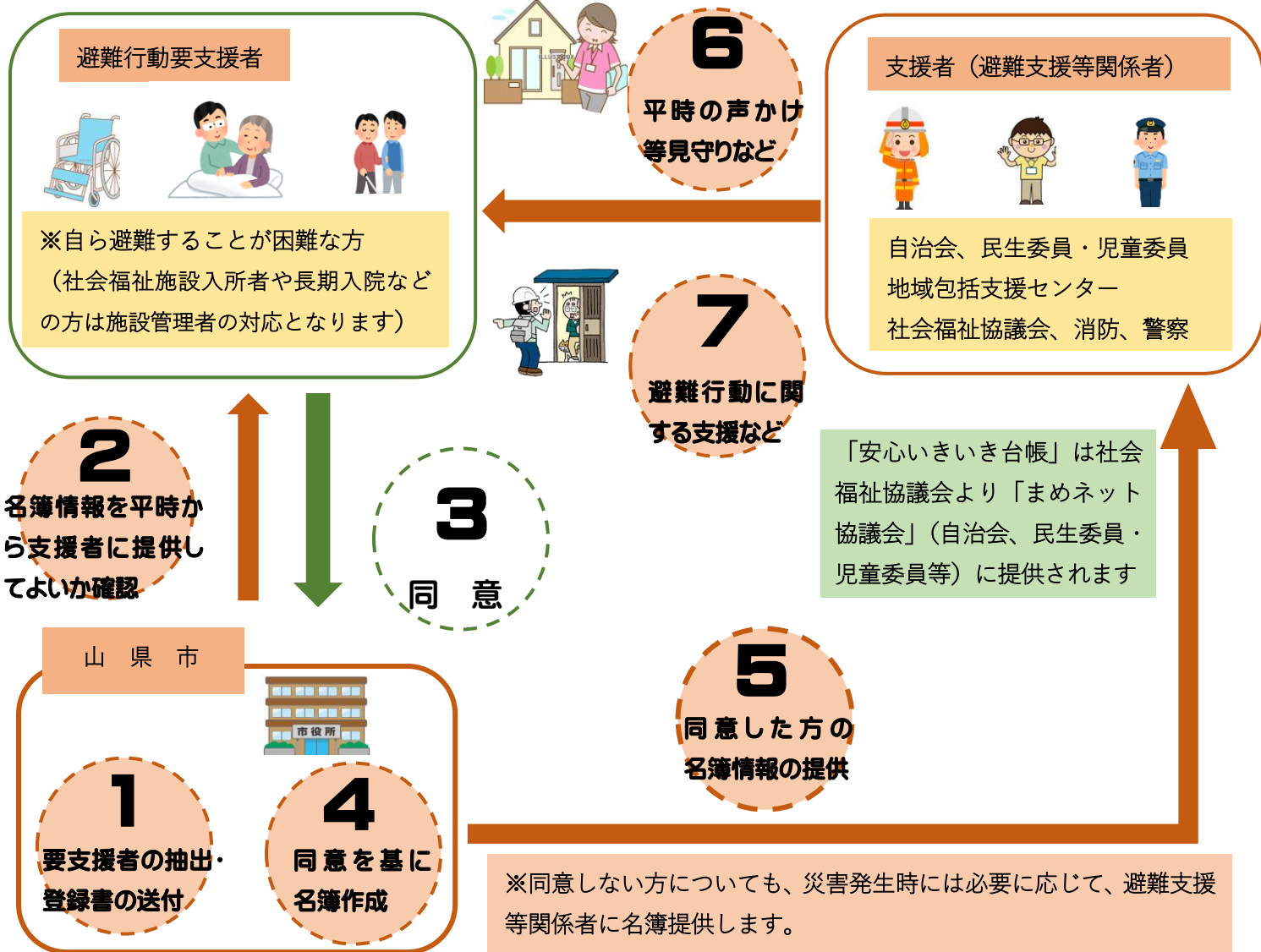


「避難行動要支援者名簿」についてご案内

大規模な災害発生時の避難支援のため、本人の同意に基づき作成します。(災害対策基本法による) ご自身での避難が困難な方について、関係機関に情報提供し、日頃から情報を共有することにより、災害時に支援が受けられやすくなります。「安心いきいき台帳」に登録された方の内、対象に当てはまった方は自動で「避難行動要支援者名簿」に登録されます。



安心いきいき台帳とは？

いざというときに助け合える地域をつくるため、緊急時等だけでなく、普段の見守りにもつかえる台帳としてH23年度より山県市自治連合会、山県市社会福祉協議会により整備され、地域の「まめネット協議会」により活用、運営されています。令和2年度、「再整備」するため、対象者に対し、山県市より登録通知書を送付することになりました。

※同意しない方についても、災害発生時には必要に応じて、避難支援等関係者に名簿提供します。

※同意によって、災害時の避難支援が必ず保証されるものではありません。

お問い合わせ先

山県市役所 福祉課 (高齢福祉係) 電話 22-6837