

水質検査結果

有限会社ハシエダ養豚 伊自良農場 埋却地周辺 No.1

項目 (飲料水基準値)※	採水日 R4年6月10日		
一般細菌 (100CFU/mL以下)	1,400		
大腸菌 (検出されないこと)	陽性		
亜硝酸態窒素 (0.04mg/L以下)	0.004未満		
硝酸態窒素及び亜硝酸態窒素 (10mg/L以下)	0.5		
塩化物イオン (200mg/L以下)	2.2		
有機物(全有機炭素(TOC)の量 (3mg/L以下)	1.1		
pH値 (5.8~8.6)	7.2		
臭気 (異常でないこと)	異常なし		
色度 (5度以下であればほぼ無色)	5.0		
濁度 (2度以下)	1.8		

【備考】

項目によっては基準値を超えるものもありますが、飲料水基準にて検査を行っている関係上これらの項目が検出されることは異常なことではありません。

有限会社ハシエダ養豚 伊自良農場 埋却地周辺 No.2

項目 (飲料水基準値)※	採水日 R4年6月10日		
一般細菌 (100CFU/mL以下)	1,700		
大腸菌 (検出されないこと)	陽性		
亜硝酸態窒素 (0.04mg/L以下)	0.22		
硝酸態窒素及び亜硝酸態窒素 (10mg/L以下)	1.1		
塩化物イオン (200mg/L以下)	6.4		
有機物(全有機炭素(TOC)の量 (3mg/L以下)	1.7		
pH値 (5.8~8.6)	7.3		
臭気 (異常でないこと)	異常なし		
色度 (5度以下であればほぼ無色)	8.2		
濁度 (2度以下)	2.6		

【備考】

項目によっては基準値を超えるものもありますが、飲料水基準にて検査を行っている関係上これらの項目が検出されることは異常なことではありません。

水質検査結果

有限会社ハシエダ養豚 伊自良農場 埋却地周辺 No.1、No.2
【採水箇所】



水質検査結果

有限会社ハシエダ養豚 美山農場 排水地

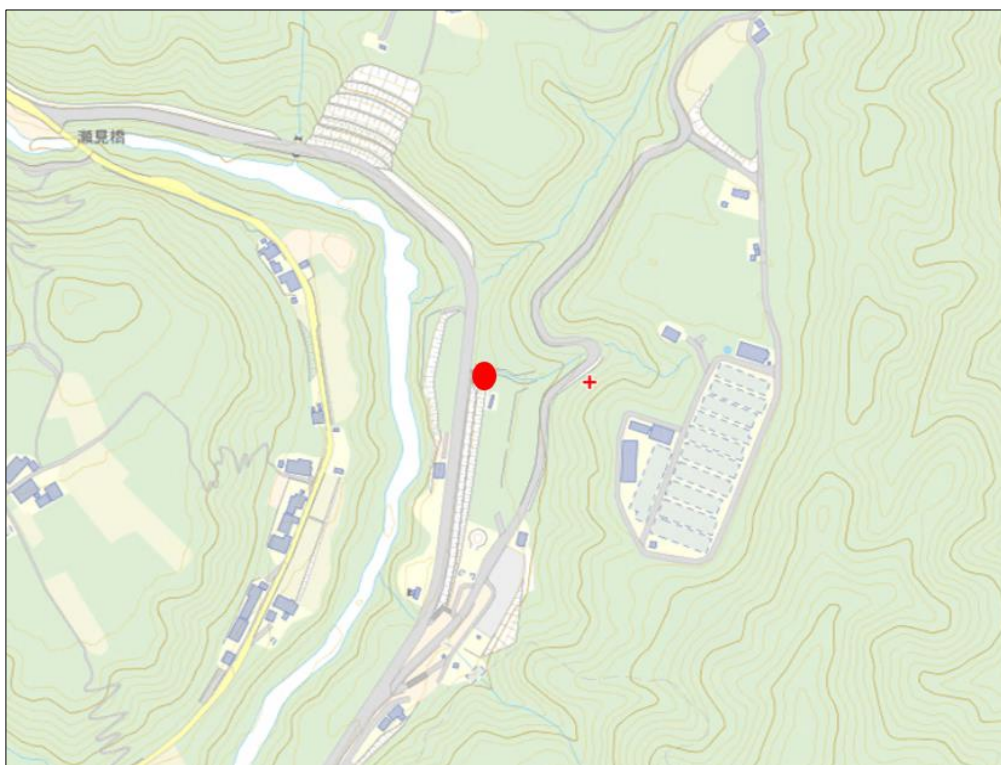
項目 (飲料水基準値)※	採水日 R4年6月10日		
一般細菌 (100CFU/mL以下)	490		
大腸菌 (検出されないこと)	陽性		
亜硝酸態窒素 (0.04mg/L以下)	0.004未満		
硝酸態窒素及び亜硝酸態窒素 (10mg/L以下)	5.2		
塩化物イオン (200mg/L以下)	12.5		
有機物(全有機炭素(TOC)の量 (3mg/L以下)	1.7		
pH値 (5.8~8.6)	7.9		
臭気 (異常でないこと)	異常なし		
色度 (5度以下であればほぼ無色)	5.7		
濁度 (2度以下)	0.7		

【備考】

項目によっては基準値を超えるものもありますが、飲料水基準にて検査を行っている関係上これらの項目が検出されることは異常なことではありません。

有限会社ハシエダ養豚 美山農場 排水地

【採水箇所】



水質検査結果

有限会社ムトウ畜産 埋却地周辺 No.1

項目 (飲料水基準値)※	採水日 R4年6月10日		
一般細菌 (100CFU/mL以下)	2,000		
大腸菌 (検出されないこと)	陽性		
亜硝酸態窒素 (0.04mg/L以下)	0.004未満		
硝酸態窒素及び亜硝酸態窒素 (10mg/L以下)	0.7		
塩化物イオン (200mg/L以下)	1.8		
有機物(全有機炭素(TOC)の量 (3mg/L以下)	3.1		
pH値 (5.8~8.6)	7.2		
臭気 (異常でないこと)	異常あり		
色度 (5度以下であればほぼ無色)	19		
濁度 (2度以下)	2.7		

【備考】

項目によっては基準値を超えるものもありますが、飲料水基準にて検査を行っている関係上これらの項目が検出されることは異常なことではありません。

有限会社ムトウ畜産 埋却地周辺 No.2

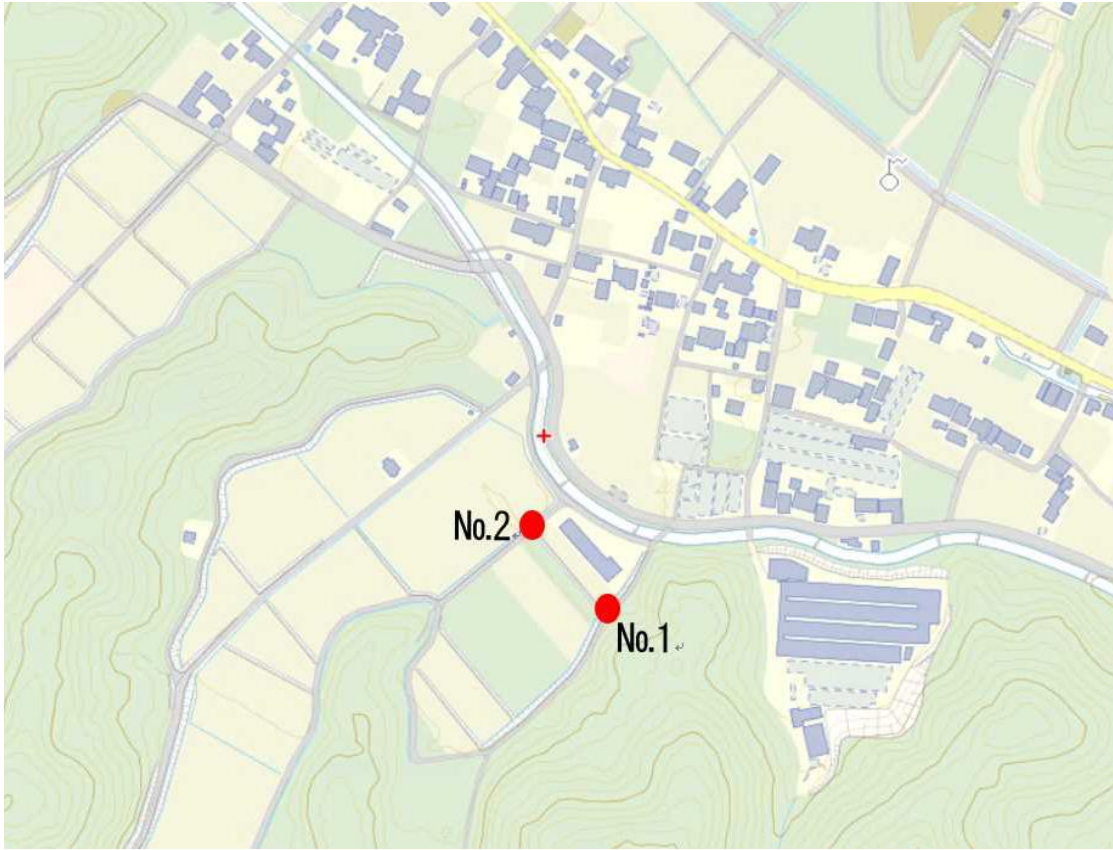
項目 (飲料水基準値)※	採水日 R4年6月10日		
一般細菌 (100CFU/mL以下)	2,500		
大腸菌 (検出されないこと)	陽性		
亜硝酸態窒素 (0.04mg/L以下)	0.004未満		
硝酸態窒素及び亜硝酸態窒素 (10mg/L以下)	1.5		
塩化物イオン (200mg/L以下)	1.9		
有機物(全有機炭素(TOC)の量 (3mg/L以下)	1.5		
pH値 (5.8~8.6)	6.9		
臭気 (異常でないこと)	異常なし		
色度 (5度以下であればほぼ無色)	7.3		
濁度 (2度以下)	1.0		

【備考】

項目によっては基準値を超えるものもありますが、飲料水基準にて検査を行っている関係上これらの項目が検出されることは異常なことではありません。

水質検査結果

有限会社ムトウ畜産 埋却地周辺 No.1、No.2
【採水箇所】



水質検査結果

有限会社佐野養豚 埋却地周辺

項目 (飲料水基準値)※	採水日 R4年6月10日		
一般細菌 (100CFU/mL以下)	1,400		
大腸菌 (検出されないこと)	陽性		
亜硝酸態窒素 (0.04mg/L以下)	0.007		
硝酸態窒素及び亜硝酸態窒素 (10mg/L以下)	1.9		
塩化物イオン (200mg/L以下)	7.5		
有機物(全有機炭素(TOC)の量 (3mg/L以下)	1.1		
pH値 (5.8~8.6)	6.9		
臭気 (異常でないこと)	異常なし		
色度 (5度以下であればほぼ無色)	5.0		
濁度 (2度以下)	5.0		

【備考】

項目によっては基準値を超えるものもありますが、飲料水基準にて検査を行っている関係上これらの項目が検出されることは異常なことではありません。

有限会社佐野養豚 埋却地周辺

【採水箇所】

