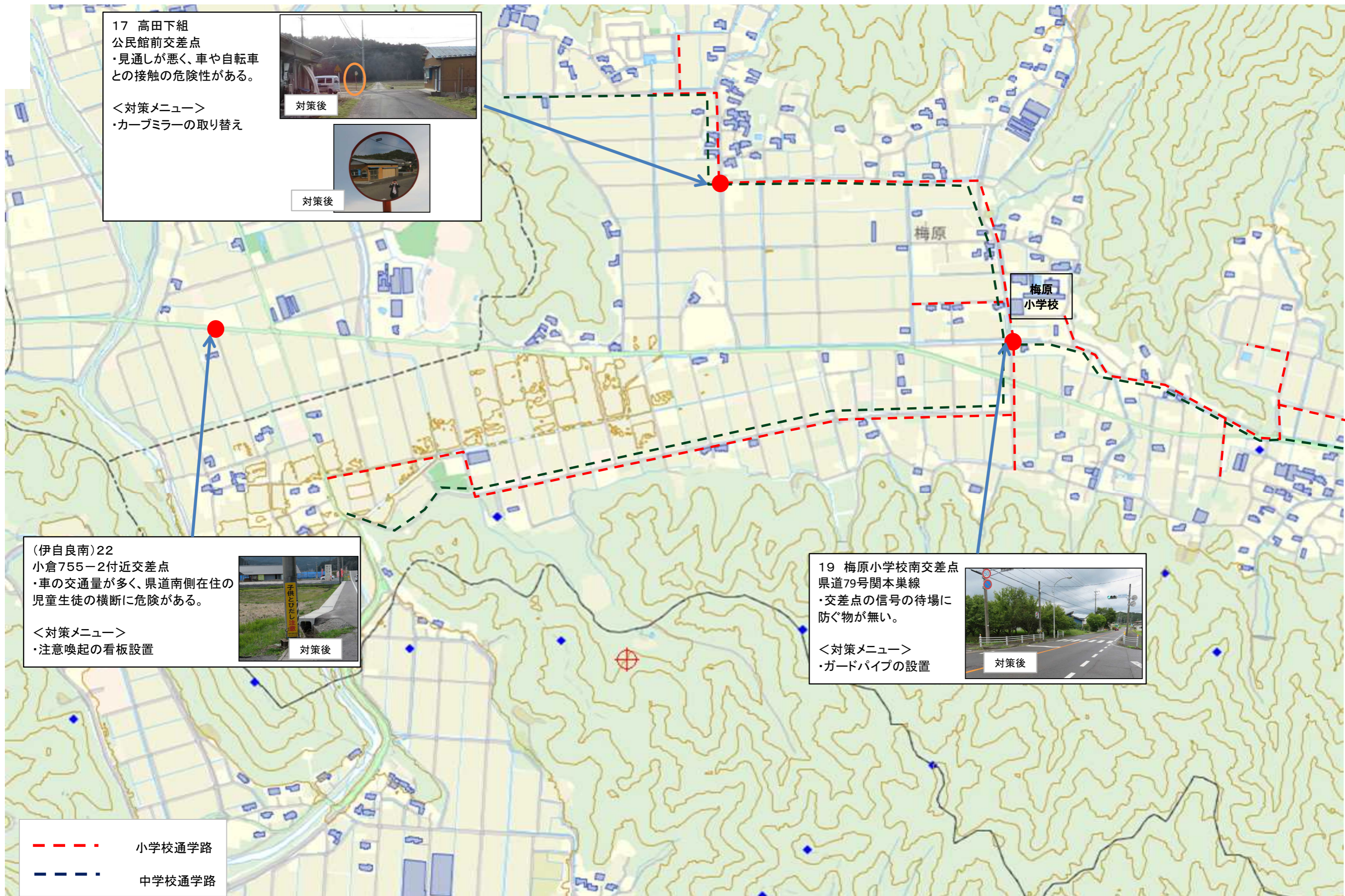


# 山県市内通学路の対策箇所図(平成30年度点検以降)

梅原小学校



17 高田下組  
公民館前交差点  
・見通しが悪く、車や自転車との接触の危険性がある。

<対策メニュー>  
・カーブミラーの取り替え



(伊自良南)22  
小倉755-2付近交差点  
・車の交通量が多く、県道南側在住の児童生徒の横断に危険がある。

<対策メニュー>  
・注意喚起の看板設置



19 梅原小学校南交差点  
県道79号関本巢線  
・交差点の信号の待場に防ぐ物が無い。

<対策メニュー>  
・ガードパイプの設置



- 小学校通学路
- 中学校通学路