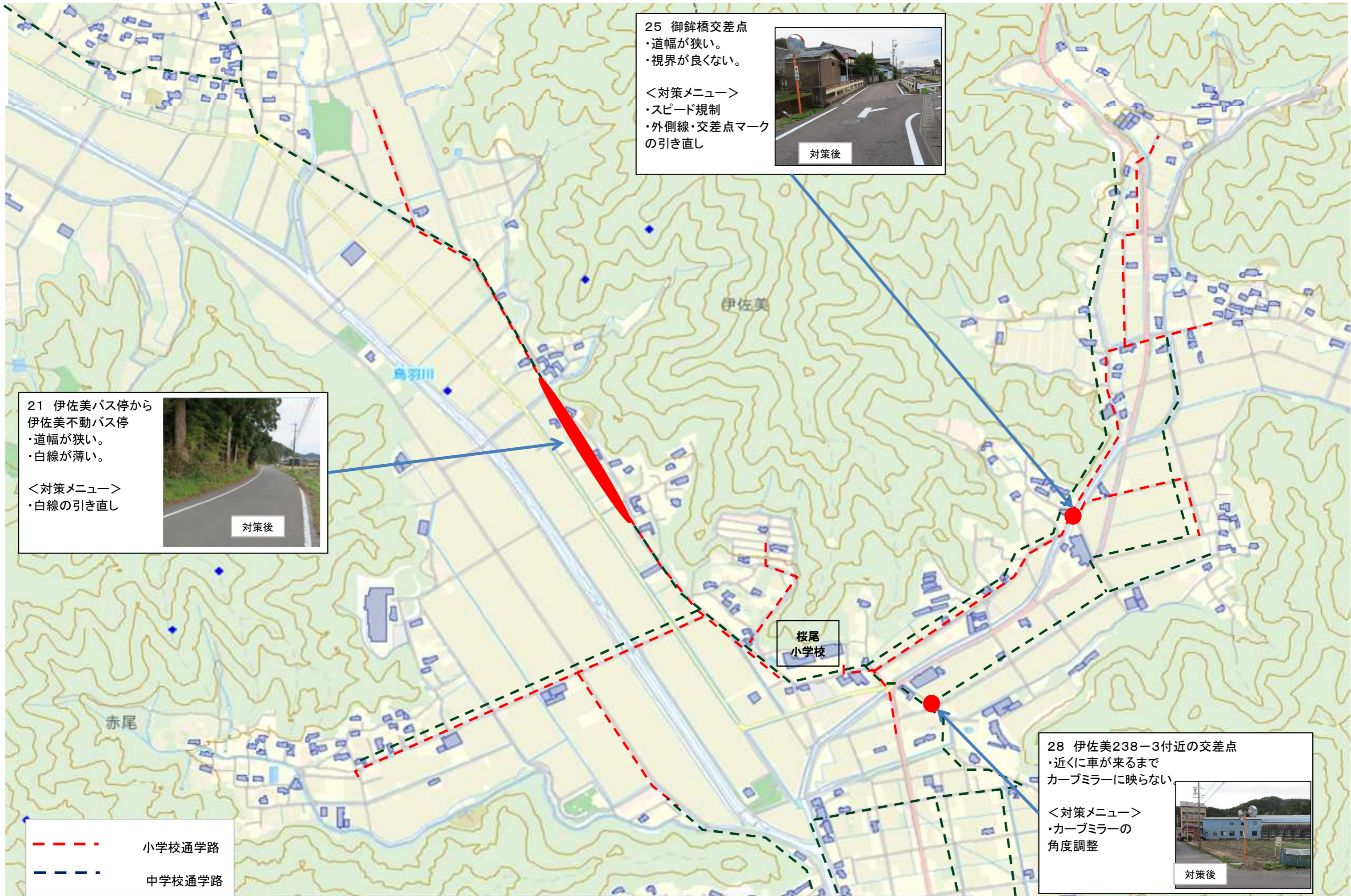


山県市内通学路の対策箇所図(平成30年度点検以降)

桜尾小学校



25 御鉾橋交差点
・道幅が狭い。
・視界が良くない。


<対策メニュー>
・スピード規制
・外側線・交差点マーク
の引き直し



対策後

21 伊佐美バス停から
伊佐美不動バス停
・道幅が狭い。
・白線が薄い。


<対策メニュー>
・白線の引き直し



対策後

28 伊佐美238-3付近の交差点
・近くに車が来るまで
カーブミラーに映らない

<対策メニュー>
・カーブミラーの
角度調整



対策後

--- 小学校通学路
--- 中学校通学路