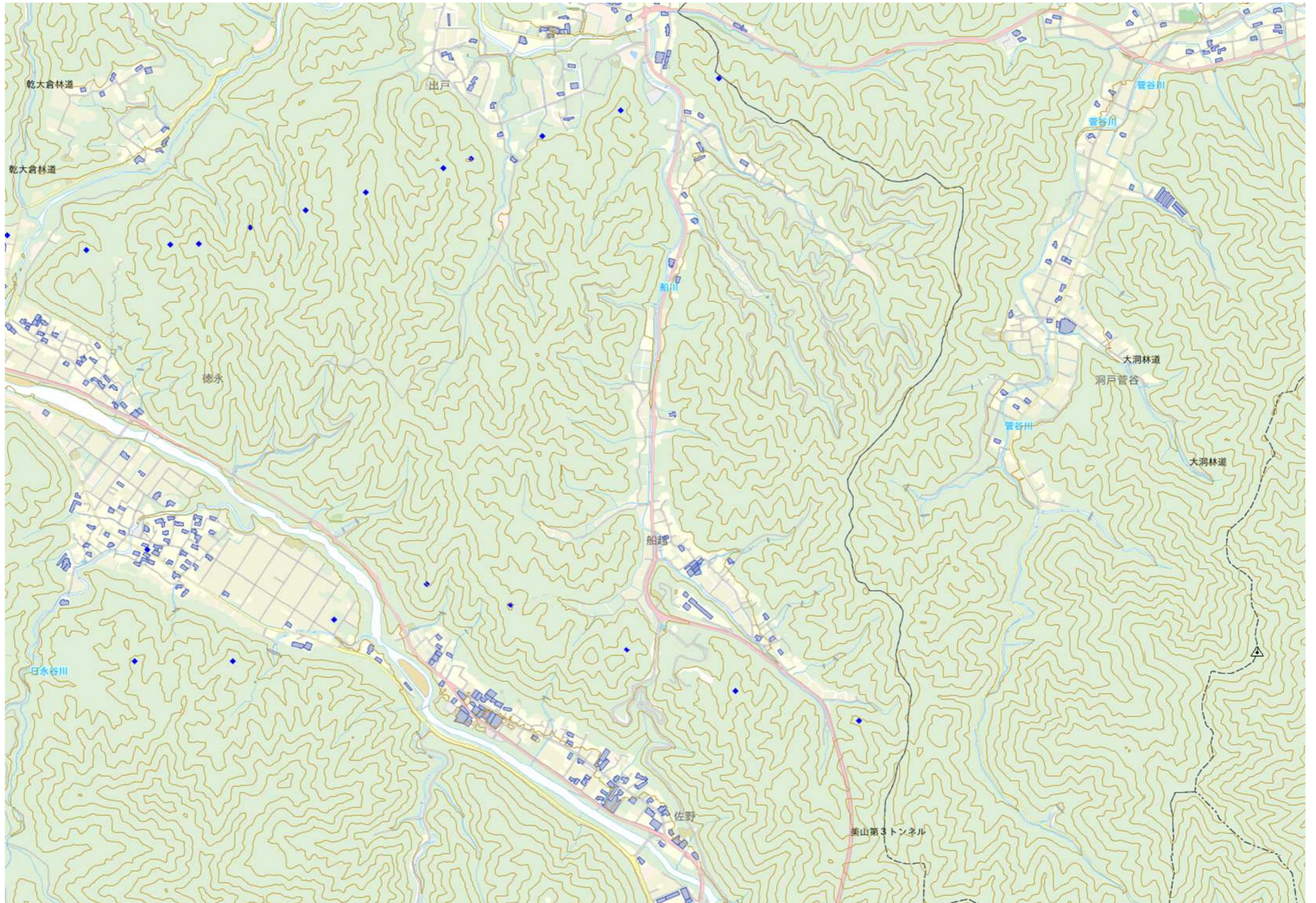
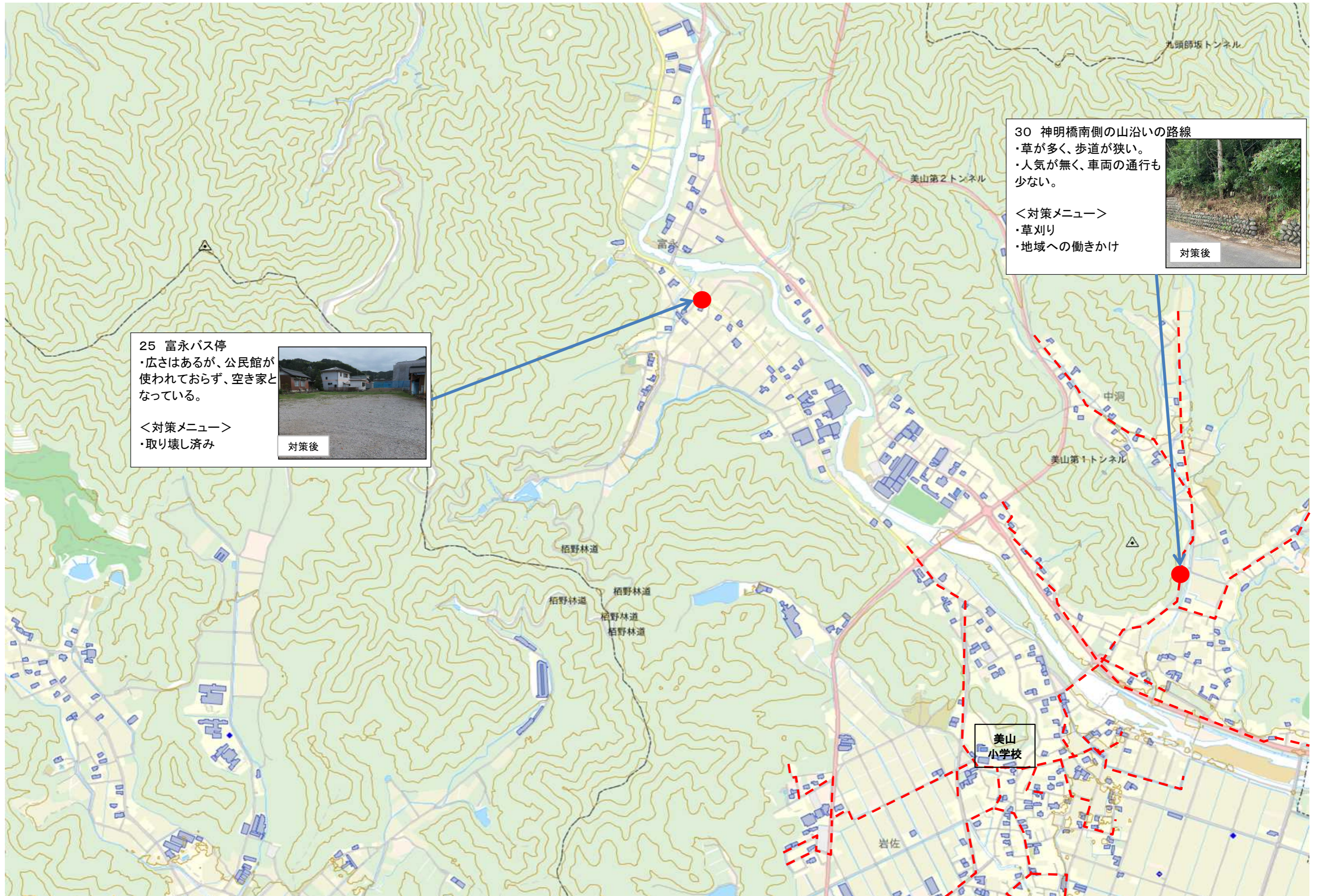


山県市内通学路の対策箇所図(平成30年度点検以降)
美山小学校



山県市内通学路の対策箇所図(平成30年度点検以降)
美山小学校



25 富永バス停
・広さはあるが、公民館が使われておらず、空き家となっている。
〈対策メニュー〉
・取り壊し済み



30 神明橋南側の山沿いの路線
・草が多く、歩道が狭い。
・人気が無く、車両の通行も少ない。
〈対策メニュー〉
・草刈り
・地域への働きかけ

