

春の女神
ギフチョウ観察会を開催
4月8日（土） 10時～ 四国山香りの森公園

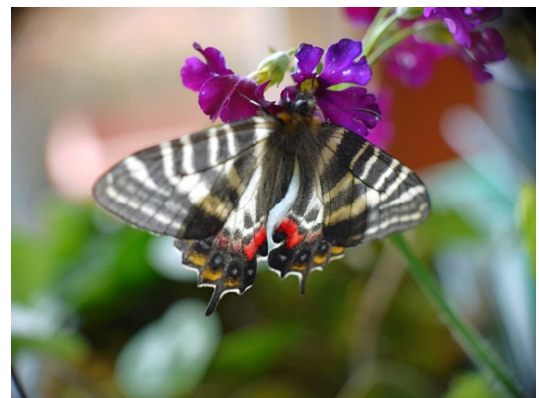
山県市（市長 林 宏優 以下 当市）は、名和昆虫博物館の名和哲夫館長を講師に迎え、四国山香りの森公園敷地内において、ギフチョウの観察会を開催し、ギフチョウ保護の気運醸成を図ります。

春の女神と呼ばれるギフチョウは、自然豊かな当市の里山に生息しています。このギフチョウは岐阜県の準絶滅危惧種に選定され、個体数の減少が危惧されています。当市は平成25～27年度にギフチョウとカンアオイ生息域の確認調査を実施し、一部地域でその生息を確認しました。四国山香りの森公園は、カンアオイや吸蜜源のカタクリなどが豊富であり、毎年たくさんのギフチョウが飛び交います。5色の色鮮やかな羽を持つギフチョウは、3月下旬頃羽化して4月下旬頃までのわずかな期間飛び交い、短い一生を終えます。この機会にしか見ることのできないギフチョウの観察会を通し、ギフチョウを守り育てていく意識の高揚、郷土への愛着を深める契機とします。

日時	4月8日（土）10時～正午
場所	四国山香りの森公園敷地内（山県市大桑726番地1） ※集合場所 四国山香りの森公園ドーム内
内容	1. 公園内の散策路沿いでギフチョウを探索 2. 名和昆虫博物館 名和哲夫館長によるギフチョウの講話 ※雨天の場合でも講話は行います。
参加者	公募により事前に申し込みをした人



過去の観察会の様子



吸蜜するギフチョウ

【本件に関する報道関係者からのお問い合わせ】
山県市生涯学習課 長屋
Tel : 0581-32-9008 Fax : 0581-22-6851
Mail : shogai@city.gifu-yamagata.lg.jp