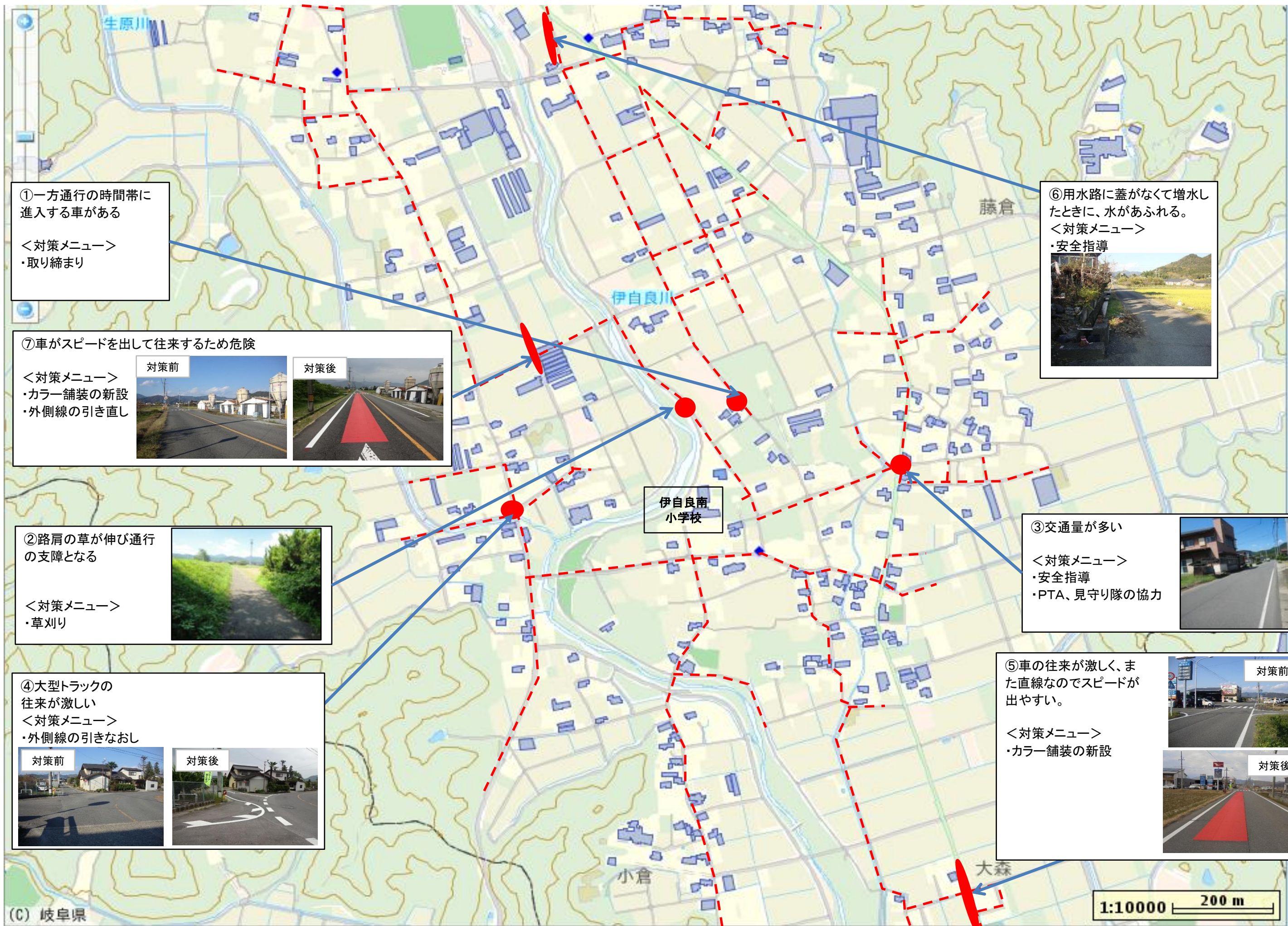



山県市内通学路の対策箇所図

伊自良南小学校



①一方通行の時間帯に
進入する車がある

<対策メニュー>
・取り締まり

⑥用水路に蓋がなくて増水し
たときに、水があふれる。
<対策メニュー>
・安全指導


⑦車がスピードを出して往来するため危険

<対策メニュー>
・カラー舗装の新設
・外側線の引き直し


②路肩の草が伸びて通行
の支障となる

<対策メニュー>
・草刈り


③交通量が多い

<対策メニュー>
・安全指導
・PTA、見守り隊の協力


④大型トラックの
往来が激しい
<対策メニュー>
・外側線の引きなおし


⑤車の往来が激しく、ま
た直線なのでスピードが
出やすい。

<対策メニュー>
・カラー舗装の新設
