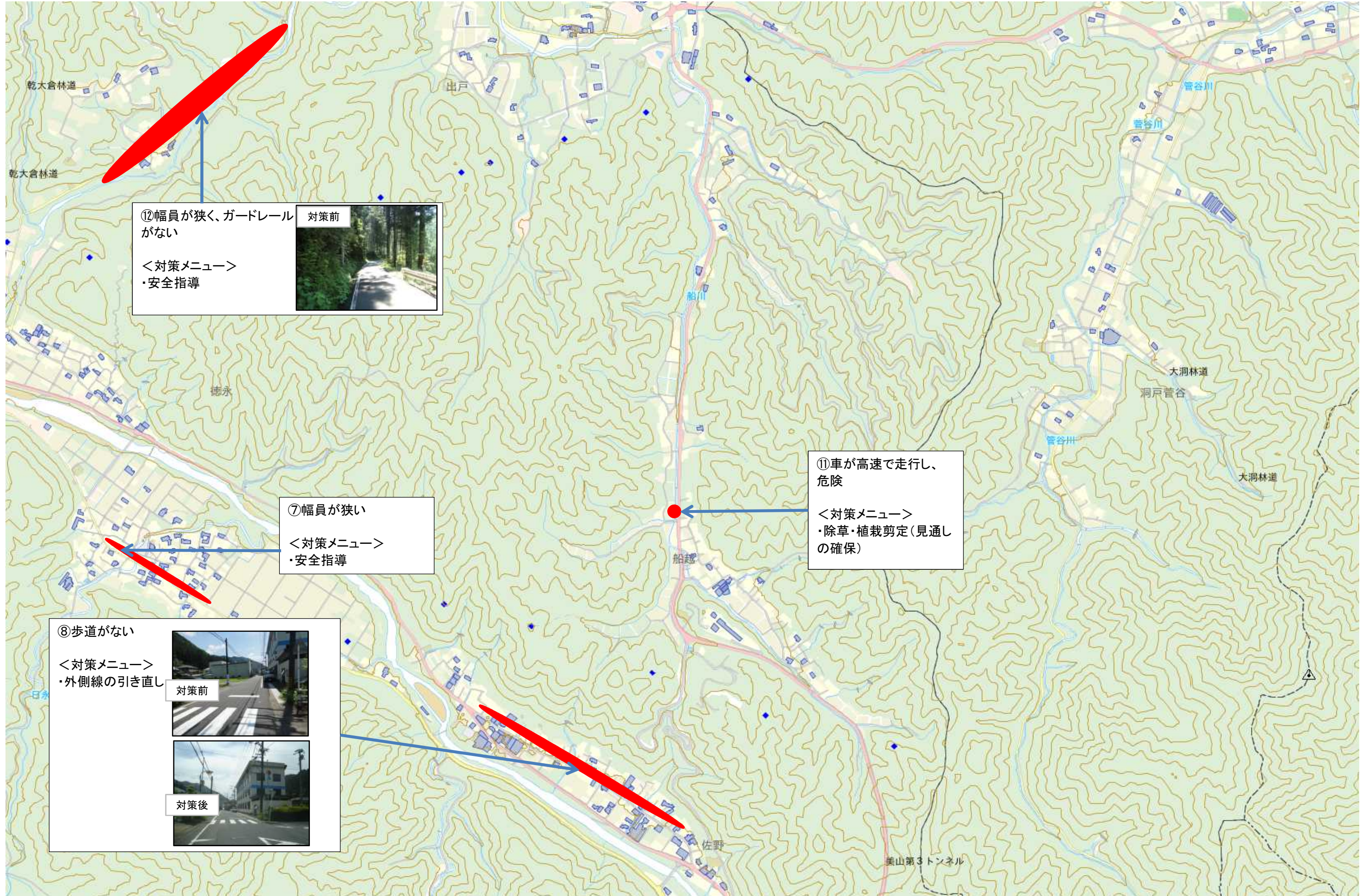


# 山県市内通学路の対策箇所図

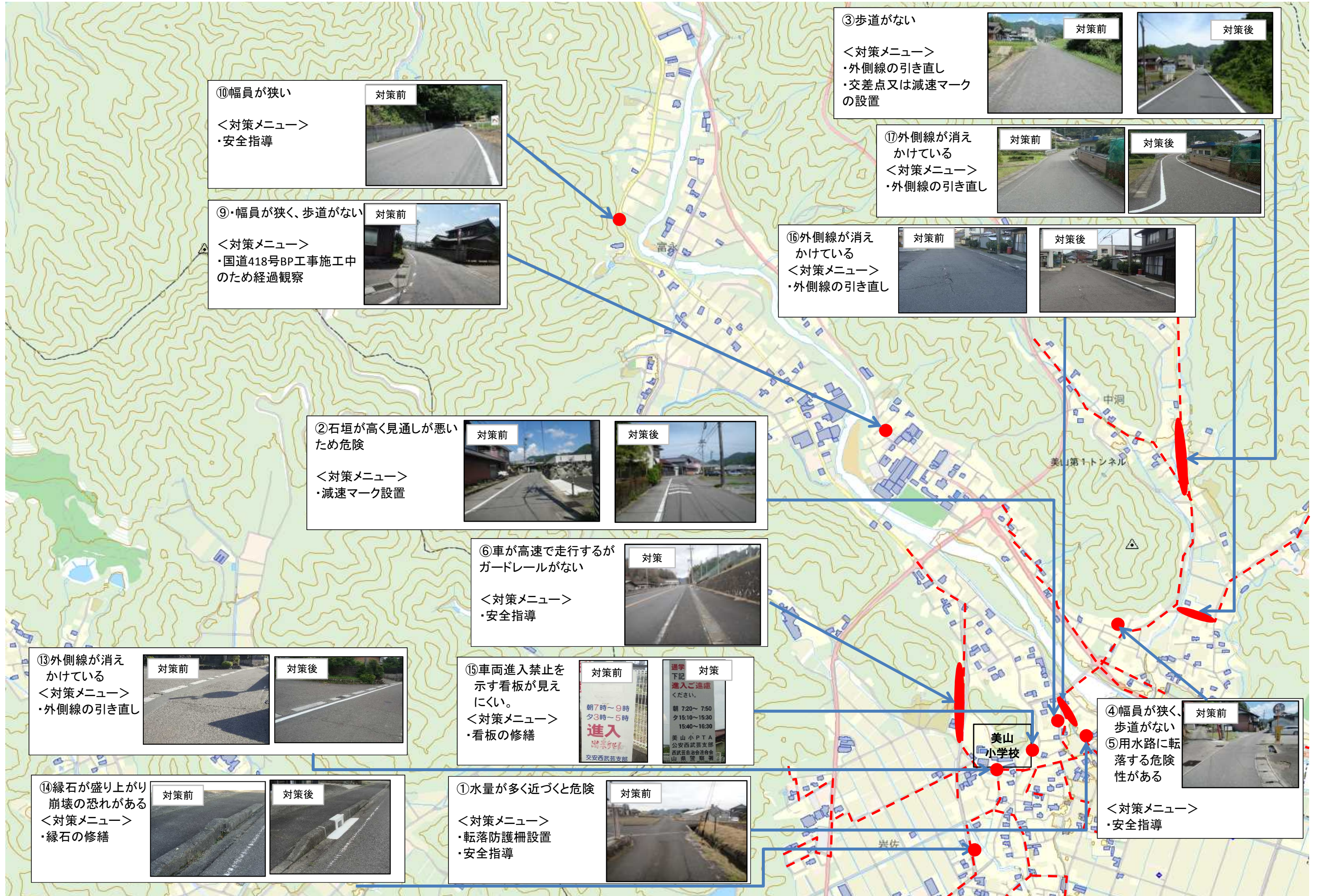
美山小学校





# 山県市内通学路の対策箇所図

## 美山小学校



⑩幅員が狭い

対策前

＜対策メニュー＞  
・安全指導

⑨・幅員が狭く、歩道がない

対策前

＜対策メニュー＞  
・国道418号BP工事施工のため経過観察

②石垣が高く見通しが悪い  
ため危険

対策前

対策後

＜対策メニュー＞  
・減速マーク設置

⑥車が高速で走行するが  
ガードレールがない

対策

＜対策メニュー＞  
・安全指導

⑬外側線が消え  
かけている

対策前

対策後

＜対策メニュー＞  
・外側線の引き直し

⑮車両進入禁止を  
示す看板が見え  
にくい。

＜対策メニュー＞  
・看板の修繕

対策前	対策
朝7時～9時 夕3時～5時 <b>進入</b> 朝7時～9時 夕3時～5時 美山小PTA 公安西武支部 西武西自治会 山県警察署	朝7:20～7:50 夕15:10～15:30 15:40～16:30 美山小PTA 公安西武支部 西武西自治会 山県警察署

⑭縁石が盛り上がり  
崩壊の恐れがある

対策前

対策後

＜対策メニュー＞  
・縁石の修繕

①水量が多く近づくと危険

対策前

＜対策メニュー＞  
・転落防護柵設置  
・安全指導

③歩道がない

＜対策メニュー＞  
・外側線の引き直し  
・交差点又は減速マーク  
の設置

対策前

対策後

⑪外側線が消え  
かけている

＜対策メニュー＞  
・外側線の引き直し

対策前

対策後

⑯外側線が消え  
かけている

＜対策メニュー＞  
・外側線の引き直し

対策前

対策後

④幅員が狭く、  
歩道がない

⑤用水路に転  
落する危険  
性がある

対策前

＜対策メニュー＞  
・安全指導