

自然と活力調和プラン

第3次山県市総合計画基本構想・前期基本計画 山県市デジタル田園都市国家構想総合戦略

概要版

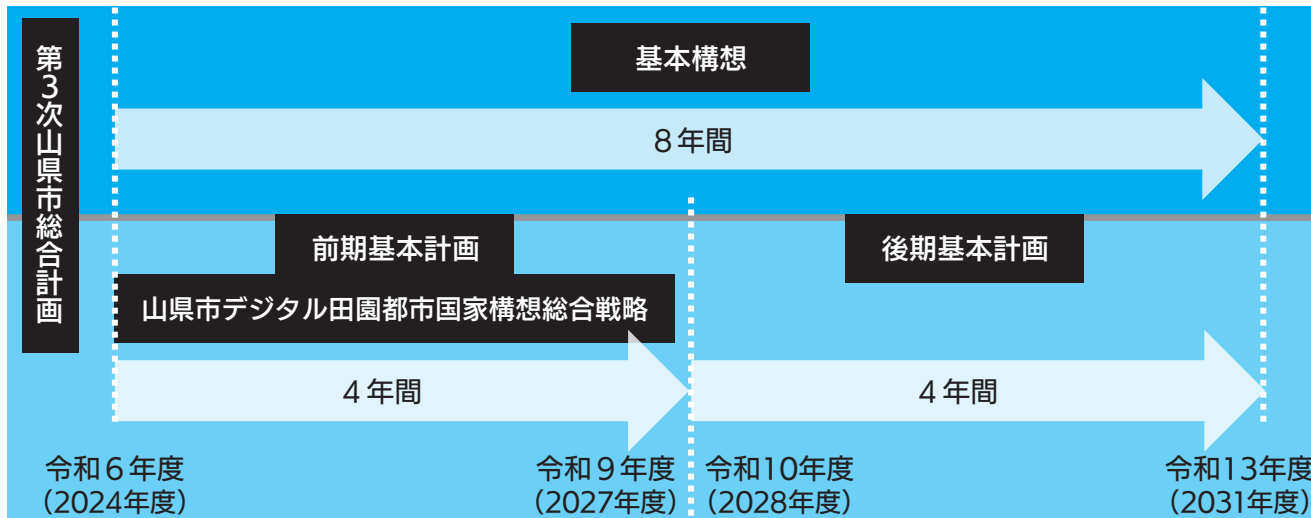
市の新たな最上位計画、「自然と活力調和プラン」がスタートしました。これは、これからのまちづくりの基本理念や将来像、その実現のため重点的に推進する施策を明らかにしたものです。この特集では、計画の構成と概要について紹介します。

計画本文は、市HPに掲載されていますので、ご覧ください。

企画財政課 TEL22-6825



計画の期間と構成

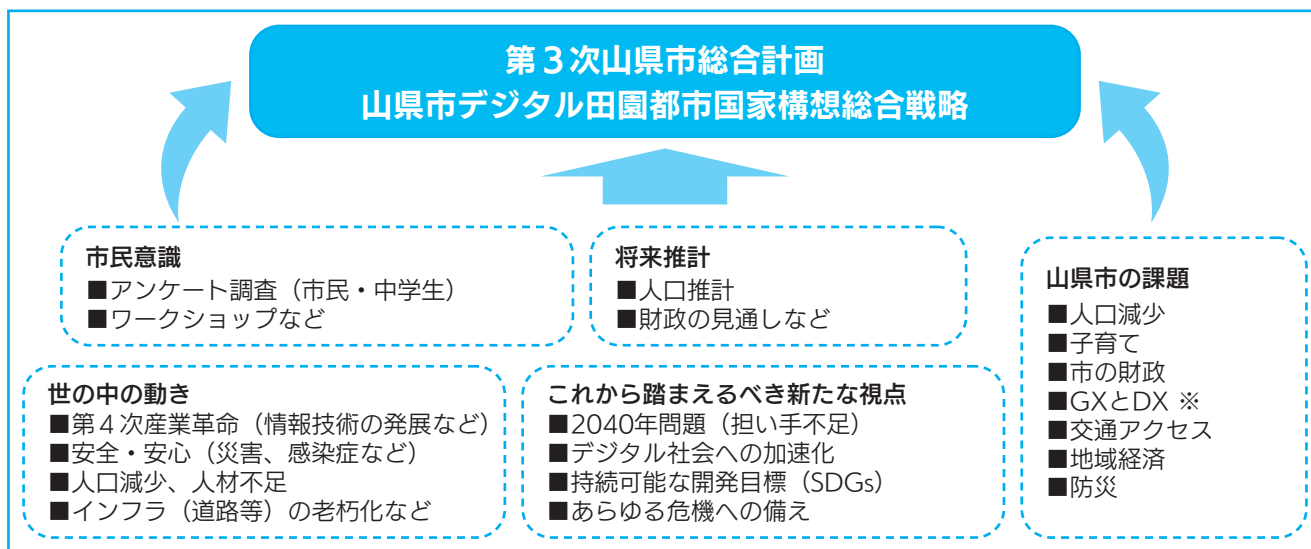


① 第3次山県市総合計画

まちづくりの基本理念や目指すべきまちの将来像などを示す**基本構想（8年間）**と、基本構想を実現するため、行政の経営計画として分野ごとに施策を示す**基本計画（4年間）**により構成されています。

② 山県市デジタル田園都市国家構想総合戦略

基本計画の重点課題を推進するため、人口減少対策を中心とした優先施策を位置付け、将来像の実現を目指します。



※GXとは、グリーントランスフォーメーションの略。化石燃料をできるだけ使わず、クリーンなエネルギーを活用していくための変革やその実現に向けた活動のこと。
DXとは、デジタルトランスフォーメーションの略。ICTの浸透が人々の生活をあらゆる面で良い方向に変化させること。

まちづくりの基本理念



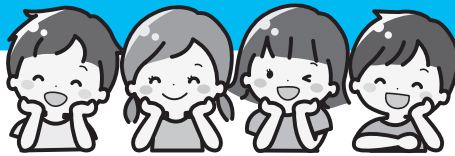
豊かな自然と活力ある都市が調和した
安心して快適な住みよいまちづくり



将来像

子どもを大切に、子どもが自ら成長していく姿を家族みんなで、地域ぐるみで見守る…

子育て応援のまち 山県市



人口の将来展望

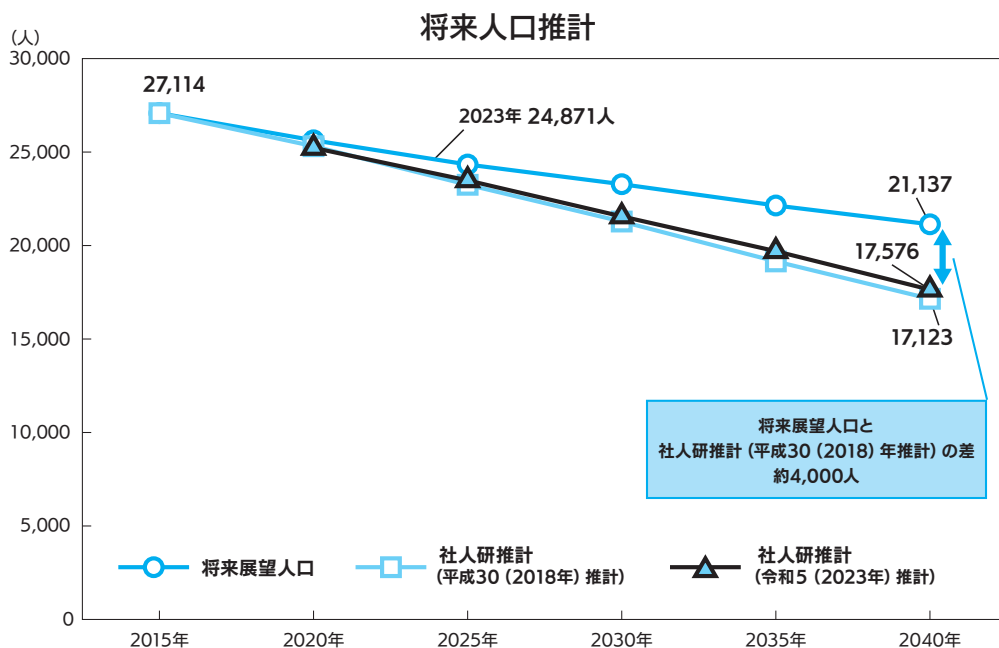
人口減少を緩やかにし、世代別人口バランスを改善することで持続可能な地域社会を目指し、令和22（2040）年の総人口を21,000人と設定します。

令和22（2040）年目標人口

21,000人

（令和22（2040）年に合計特殊出生率2.07人、令和12（2030）年までに転出入数均衡）

令和22（2040）年時点の目標人口である21,000人は、国立社会保障・人口問題研究所（社人研）の推計（17,123人）より約4,000人の増加を見込んでいます。



総合計画の基本目標、施策体系

将来像を実現するために6つの「基本目標」を定めるとともに、前期基本計画では26の施策を推進します。

子育て・教育・文化分野

(1) こどもまんなかのまちづくりの推進

- 1-① 子ども・子育て支援の充実（福祉分野）
- 1-② 子ども・子育て支援の充実（教育分野）
- 2 義務教育の充実
- 3 生涯学習・スポーツの推進
- 4 人権が尊重される社会づくり
- 5 歴史・伝統・文化の振興



健康福祉分野

(2) 誰もが住み慣れた地域でいられる健康福祉の推進

- 6 地域福祉の推進
- 7 健康づくりの推進
- 8 高齢者福祉の充実
- 9 障がい者(児)福祉の充実



生活基盤分野

(3) 快適で安全な暮らしの基盤の充実

- 10 防災対策・危機管理の推進
- 11 防犯・交通安全対策の推進
- 12 住環境の充実
- 13 計画的な土地利用の推進
- 14 計画的な道路・河川等の整備と維持管理
- 15 公共交通の充実



産業分野

(4) 元気・活力のある地域産業の振興

- 16 農林畜産業の振興
- 17 商工・観光業の振興
- 18 企業誘致の促進と働く場の確保



環境分野

(5) 自然共生・資源循環の推進

- 19 脱炭素・地球温暖化防止対策の推進
- 20 上下水道の充実
- 21 廃棄物の抑制とリサイクルの推進



行財政分野

(6) 地域とともにつくる持続可能な自治体経営の推進

- 22 市民参画によるまちづくりの推進
- 23 行政経営の推進・改革
- 24 公共施設マネジメントの推進
- 25 持続可能な財政運営
- 26 自治体DXの推進



山口市デジタル田園都市国家構想総合戦略

人口減少をできる限り抑制し、市民が日々の暮らしに幸福と生きがいを感じられるふるさと山口市を実現するために策定するものです。この戦略は、「まち・ひと・しごと創生法」に基づく「地方版総合戦略」として位置付けるものであり、国の「まち・ひと・しごと創生長期ビジョン（令和元年改訂版）」および「デジタル田園都市国家構想総合戦略（2023改訂版）」を勘案して策定しています。

基本目標 1 希望を持ち豊かに暮らすひとづくり

一人ひとりの個性が尊重され、出生、子育て、教育、結婚、労働、社会貢献、自己実現、介護、福祉など生涯にわたって切れ目のない支援を実現し、環境を整備することにより希望や夢を持ち豊かなひとの創生を目指します。

【具体的な事業】

- ・こどもまんなかのまちづくりの推進事業
- ・誰もが住み慣れた地域でいられる健康福祉の推進事業 など

【重要業績評価指標（KPI）】

指標名	単位	令和 4 年度 (実績値)	令和 9 年度 (目標値)	目標指標の測定あるいは 取得の方法
転出超過数	人/年	147	88	岐阜県人口動態統計調査

基本目標 2 生き生きと安心して働けるしごとづくり

生き生きと和やかに暮らすためには、それぞれのしごとや役割、目的を果たし、認め合うことが必要です。地域の特性・特長を生かしながら、さまざまな産業や本市ならではのしごとが活性化し創出されることは、ひとが地域に貢献する意識を高め、郷土愛・シビックプライドを育むことにもつながります。

【具体的な事業】

- ・快適で安全な暮らしの基盤の充実事業
- ・元気・活力のある地域産業の振興事業 など

【重要業績評価指標（KPI）】

指標名	単位	令和 4 年度 (実績値)	令和 9 年度 (目標値)	目標指標の測定あるいは 取得の方法
バスターミナル乗降者数	人/日	221	297	乗降者数

基本目標 3 自然との融和を目指すまちづくり

本市は、豊かな自然に恵まれている一方で、県都岐阜市と隣接する都市機能を有したまちです。ひとが生き生きと暮らし、しごとが豊かにあふれることで、まちにひとが集まり、更なる魅力や活力を創出することにつながります。

【具体的な事業】

- ・自然共生・資源循環の推進事業
- ・地域とともにつくる持続可能な自治体経営の推進事業 など

【重要業績評価指標（KPI）】

指標名	単位	令和 4 年度 (実績値)	令和 9 年度 (目標値)	目標指標の測定あるいは 取得の方法
交流人口	人/年	581,694	650,000	山口市観光入込客数調査 集計表（年集計）