

令和7年度 健康診査・がん検診の申し込みは 令和7年1月31日(金)まで！

1月上旬に令和7年度の健(検)診希望調査書を全世帯に送付します。健(検)診を希望する人は、期日までに健康介護課に返送するか、下の2次元バーコードから申し込んでください。 固健康介護課 TEL22-6838

そろそろ健(検)診希望調査書を住民の皆さんに送付する時期だけど、さくらさんは来年、健(検)診を受ける？



今、気になる症状もないし、受けなくてもいいかな～と思っているんだけど…。

気になる症状がなくても受けてほしいな。
右のグラフから分かるように、がんの5年生存率※は自覚症状がないステージⅠ(初期)の方が、ステージⅣに比べて良いと言われているんだよ。



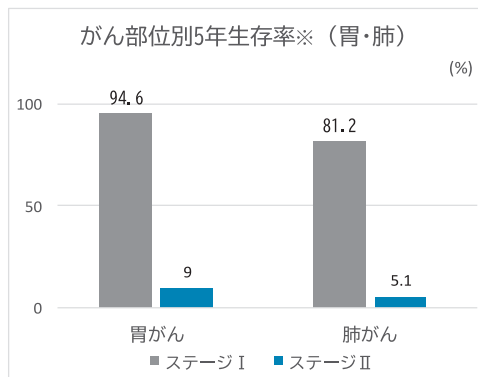
えっ、そうなの？
つまり、早く見つけて早く治療した方がいいってこと？

そうそう！
そしてそれは生活習慣病など、がん以外の病気でも同じことが言えるんだよ。



じゃあ、がん検診も健康診査も受けようっと！
健(検)診を受けて自分の健康管理をしなければね！

健(検)診受診に必要な受診票は、今回送付する健(検)診希望調査書に基づいて5月頃送付するから、希望調査書は必ず1月31日(金)までに提出してね。



※5年生存率
…治療してから5年後に生きている人の割合

- ・今回の希望調査は、受診票送付のための調査です。受診の際に予約が必要な健(検)診は、改めて電話などによる予約が必要となりますので、注意してください。
- ・希望調査書の返送方法は郵送やFAX、インターネットなどです。詳しくは、希望調査書に同封するチラシを確認してください。
- ・希望調査書は各世帯に1枚です。説明チラシを読んで、希望する家族全員分を申し込んでください。

従来の希望調査書での申し込みに加え、令和7年1月から、インターネットでの申し込みができるようになりました。

▶受付期間

令和7年1月8日(水)9時～
31日(金)17時



申込フォーム

健(検)診を受けて
結果を受け取る
↓生活を見直す

受診予約をする

受診票が届いたら
受診日・受診場所
を決める

希望する
健(検)診を選んで
希望調査書を返送

健(検)診の流れ

広告

令和7年度山県市会計年度任用職員を募集します

任用条件や応募方法など詳しくは、市HPを確認するか各担当課に問い合わせてください。なお、この募集は令和7年度の予算成立を前提とします。

▶**任用期間** 令和7年4月1日～令和8年3月31日(原則)

▶**応募条件** 地方公務員法第16条の欠格条項に該当しない人
(欠格条項)

- ①禁錮以上の刑に処せられ、その執行を終わるまで、またはその執行を受けることがなくなるまでの人
- ②山県市で懲戒免職の処分を受け、当該処分の日から2年を経過しない人
- ③暴力で破壊することを主張する政党その他の団体を結成し、これに加入した人

募集職種一覧

No.	職種	人員(人)	業務	報酬単価(〇〇円～)	勤務日	労働時間	実働時間	勤務場所	担当課(連絡先)	提出期限											
1	健康相談員	1	職員の健康管理に関する相談業務	時間額	1,542	月3日以内	13:00～17:00	4時間以内	総務課 人事秘書室	総務課人事秘書室 TEL22-6821	2/21										
2	交通安全指導員	1	交通安全指導	日額	9,050	月～金	9:00～16:00	6時間	総務課	総務課 TEL22-6820	1/22										
3	一般事務	1	防犯対策業務 窓口・電話対応、事務補助業務		7,892	月～金 (応相談)	9:00～17:00	7時間以内 (応相談)	美山支所	美山支所 TEL55-3111	1/31										
4		1	戸籍関係(住民票、戸籍の発行、異動等)事務、税務証明書発行事務、税、保険、福祉等申請書類受付事務			7時間		税務課	税務課 TEL22-6822	2/21											
5		3	窓口業務及び資料整理					会計課	会計課 TEL22-6823												
6		1	窓口・電話対応、事務補助業務					企画財政課	企画財政課 TEL22-6825												
7		1	窓口・電話対応、事務補助業務					市民環境課	市民環境課 戸籍住民係 TEL22-6829												
8		1	マイナンバー事務受付			市民環境課			市民環境課 環境政策室 TEL22-6828												
9		1	窓口・電話対応、事務補助業務			月・水・金		9:00～17:00	7時間	クリーンセンター	市民環境課 保険年金係 TEL22-6827	1/31									
10	消費生活相談員	1	消費生活相談業務、 窓口・電話対応業務		(資格なし)8,038 (資格あり)9,187		福祉課			福祉課 TEL22-6837											
11	生活安全推進員	1	生活環境全般の相談に関する業務	10,752	健康介護課		健康介護課 TEL22-6838														
12	一般事務	1	クリーンセンターに関する業務	7,892	月～金		9:00～17:00			7時間	農林畜産課		農林畜産課 TEL22-6830	2/14							
13		1	国保年金事務受付			高富中央公民館		高富中央公民館 TEL22-3351													
14		若干人	各種障害者手帳の交付に関する 事務、課内補助業務	月額	8,645	週4日	9:00～16:00	6時間	福祉課	福祉課 TEL22-6837	1/19										
15	看護師 (公衆衛生従事者B)	1	健診、予防接種、献血、 簡易診療室業務						美里会館	美里会館 TEL22-6837											
16	ピッコロ療育センター 指導員C	1	児童発達支援・ 放課後等デイサービス指導員						月～金	9:00～17:00		7時間	学校教育課	学校教育課 TEL22-6844	1/22						
17	美里会館長	1	管理運営業務													9,591	9:00～21:00	3時間	市内小中学校	市内小中学校 TEL22-6845	
18	施設管理清掃員	1	施設管理清掃業務	3,423	日額	月～金	9:00～16:00	6時間	市内小学校	市内小学校 TEL22-6846	1/22										
19	地域林政 アドバイザー	1	林務行政全般にわたっての支援	225,806								週5日	9:00～17:00	7時間	学校教育課	学校教育課 TEL22-6844					
20	一般事務	1	公民館、コミュニティセンターの補助業務	7,892													週1日	9:00～17:00	7時間	学校教育課	学校教育課 TEL22-6844
21	文化芸術管理監	1	公民館、コミュニティセンター 全般業務	10,434																	
22	生涯学習専門員	1	公民館、コミュニティセンターの 補助業務	7,892													週1日	9:00～17:00	7時間	学校教育課	学校教育課 TEL22-6844
23	一般事務	1	公民館、コミュニティセンターの 補助業務	7,892								週1日	9:00～17:00	7時間	学校教育課	学校教育課 TEL22-6844					
24		1	公民館、コミュニティセンターの 補助業務	7,892	週1日	9:00～17:00	7時間	学校教育課	学校教育課 TEL22-6844												
25		1	教育委員会のメール便業務	5,637						週1日	9:00～17:00						7時間	学校教育課	学校教育課 TEL22-6844		
26	1	窓口・電話対応、事務補助業務	6,764	週1日								9:00～17:00	7時間	学校教育課	学校教育課 TEL22-6844						
27	給食調理員A	29	学校給食調理業務		7,218	週1日	9:00～17:00	7時間	学校教育課							学校教育課 TEL22-6844					
28	給食調理員B	8	学校給食の調理業務、連絡調整など		8,817					週1日	9:00～17:00						7時間	学校教育課	学校教育課 TEL22-6844		
29	子ども支援員	12	児童生徒の学習・生活支援	9,253	週1日							9:00～17:00	7時間	学校教育課	学校教育課 TEL22-6844						
30	教育サポーター	7	発達障がい・不登校傾向、 外国人などの児童生徒支援	6,277		週1日	9:00～17:00	7時間	学校教育課							学校教育課 TEL22-6844					
31	特別教育サポーター	7	複式解消や小学校教科担任	7,240						週1日	9:00～17:00						7時間	学校教育課	学校教育課 TEL22-6844		
					週1日							9:00～17:00	7時間	学校教育課	学校教育課 TEL22-6844						
						週1日	9:00～17:00	7時間	学校教育課							学校教育課 TEL22-6844					

No.	職種	人員(人)	業務	報酬単価(〇〇円～)	勤務日	労働時間	実働時間	勤務場所	担当課(連絡先)	提出期限						
32	読書指導員	8	学校図書館運営・読書指導	日額	5,708	年200日	9:00～14:45	5時間	市内小中学校	学校教育課 Tel.22-6844	1/22					
33	英語指導助手	3	外国語(英語)授業の補助	月額	300,000	月～金	9:00～16:45	7時間								
34	児童・生徒相談員	3	教育相談業務や相談室での生徒支援	日額	9,253	年232日	8:30～15:15	6時間								
35	学校施設管理員	4	学校の施設管理・修繕		月～金											
36	スクールサポート スタッフ	12	教職員の業務補助		3,382	年150日			9:00～12:00 など応相談			3時間	市内小中学校			
37	部活動指導員	3	中学校部活動における指導	時間額	1,413	①水 ②土か日	①15:00～ 17:00 ②午前か午後ど ちらか3時間	①2時間 ②3時間	市内中学校 市内体育館			子育て支援課 Tel.22-6839	2/14			
38	生活相談員	2	学校生活の不応応を示す児童 生徒への自立支援	日額	6,168	年135日	8:45～12:45 12:00～16:00 二交代制	4時間	教育センター、 こどもサポート センター							
39		2			9,253	年232日										
40	教育センター次長	1	教育センター運営・教職員の研修企画運営	月額	209,032	月～金	9:00～16:00	6時間			教育センター					
41	主任児童・ 生徒相談員	1	市内教職員への教育相談に 関わる指導・助言など	日額	9,253									こどもサポート センター		
42	学校活動支援員	1	教育センター事業を通じた教育活動支援	月額	194,322				教育センター							
43	子どもサポート センター長	1	子どもサポートセンターの運営		209,651										こどもサポート センター	
44	子どもサポート センター次長	1	市内教職員への特別支援教育 に関わる指導・助言など		209,032						教育センター、こども サポートセンター					
45	保育士	若干人	保育園保育業務	日額	9,647	7:30～19:00	内7時間	各保育園	子育て支援課 Tel.22-6839	2/7						
46	看護師 (公衆衛生従事者C)	1	こども家庭センター業務		9,164						年242日		9:00～16:00	6時間		
47	助産師 (公衆衛生従事者D)	1			11,238						年146日		9:00～17:00	7時間		
48	保健師 (公衆衛生従事者D)	1									年96日					
49	看護師 (公衆衛生従事者A)	若干人	母子保健業務	時間額	1,750	月3～4回	午前 か 午後	3時間		子育て支援課 健康介護課 Tel.22-6838	2/14					
50	歯科衛生士 (公衆衛生従事者A)	若干人	歯科保健業務													
51	栄養士 (公衆衛生従事者A)	若干人	母子保健業務													
52	家庭児童相談員A	1	子ども・家族などからの 相談業務	日額	9,462	年146日	9:00～17:00	7時間		子育て支援課	子育て支援課 Tel.22-6839					
53	家庭児童相談員B	1			9,187	年242日										
54	女性相談支援員	1	女性相談業務		5,637	月～金	10:00～16:00	5時間								
55	一般事務	1	窓口、電話対応業務		7,892	週5日	8:30～22:00	内7時間	市が 指定する場所	生涯学習課 Tel.22-6845	2/7					
56		若干人	ジュニアスポーツ活動の 運営事務													
57	放課後児童 支援員指導者 (実務経験)	1	放課後児童クラブに 関する業務	日額	9,892	月～金	7:15～ 19:00	内7時間	市役所内他	放課後 児童クラブ専用 窓口 Tel.32-9611	1/20					
58	放課後児童 支援員主任	1			8,051							内6時間				
59	放課後児童 支援員リーダー	10			6,709								内5時間			
60	放課後 児童支援員A	20人 程度		時間額	1,342	月～金 のうち週 2～4日	内、平日3時間 内、長期6時間	内7時間45分	市内クラブ 開設場所			市役所内他				
61	放課後 児童支援員B	10人 程度			日額	10,400							月～金 のうち週3日			
62	放課後児童 支援員事務	1				時間額							1,195	月～金のうち 週2～4日	内、平日3時間 内、長期6時間	市内クラブ 開設場所
63	放課後児童 補助支援員	10人 程度														
64	児童厚生員 指導者	1	児童館業務	日額	9,892	日～金のうち 週5日	8:30～16:30 9:15～17:15	7時間 (時間外勤務あり)	こどもげんき はうす ※日曜日勤務を 含むシフト制 (No.67を除 く)	こどもげんきはうす Tel.23-2323	2/14					
65		1			10,171	主に日曜日 週3日程度	8:30～17:15	7時間45分								
66	児童厚生員	2			7,874	日～金のうち 週2日程度	10:15～17:15	6時間 (時間外勤務あり)								
67		1			3,937	月～金のうち 週5日	9:00～12:00	3時間								
68		2			7,874	年間20日 主に7、8月	10:15～17:15	6時間 (時間外勤務あり)								