

～あなたの個人情報を守ります～

「本人通知制度」をご存知ですか

本人通知制度は、不正請求および不正取得により、個人の権利侵害の防止を図ることを目的として事前に登録をすることにより、登録者の住民票や戸籍謄本などが本人の代理人や第三者に対し交付された場合に、その交付の事実を本人あてに通知するものです。

また、本人通知制度が周知されることで、委任状偽造や不正な身元調査などの未然防止につながります。

岡市民環境課 TEL22-6829



登録できる人

山県市に住民登録している人、山県市に本籍のある人

登録方法

本人通知制度登録申込書に、必要事項を記入し提出してください。※登録は義務ではありません。申込用紙は市民環境課にあるほか、市HPからダウンロードできます。

登録期間

登録した日から3年間。引き続き登録を希望する場合は、更新手続きが必要です。

通知の対象となる証明書

- ・住民票の写し(本籍および筆頭者の記載のあるもの)
- ・戸籍の附票の写し
- ・戸籍謄抄本(全部記載事項証明、一部記載事項証明)
- ・戸籍の記載事項証明
(それぞれ除票または除籍などを含みます)

通知の対象外

- ・本人、同一世帯員からの住民票の写し(除票を含む)の請求および住民票記載事項証明書の請求
- ・本人、同一戸籍に記載されている人および直系尊属卑属からの戸籍関係証明書の請求
- ・本籍および筆頭者の記載を省略した住民票および住民票の記載事項証明書の請求
- ・弁護士や司法書士などの特定事務受任者が、裁判・訴訟手続きや紛争処理および遺言状の作成、保全処分などの代理業務に使用するための請求
- ・国または地方公共団体の機関などからの請求

登録に必要な書類

登録する人の本人確認書類(運転免許証、パスポート、マイナンバーカード、住基カードなど顔写真付きのもの)

登録の変更、廃止

登録者の氏名、通知先の住所などが変更になった場合、市内の変更であっても変更の届け出が必要になります。変更の届け出がない場合、登録が廃止になる場合がありますので注意してください。

休日臨時窓口

閩市民環境課 Tel.22-6829

- ▶開設日 3月25日(日)、4月1日(日)
- ▶開設時間 9時～17時

担当課	電話	内容
市民環境課	22-6827	国民健康保険、後期高齢、福祉医療、国民年金(内容によっては手続きできないものもあります)
	22-6829	住民票、戸籍、印鑑証明、マイナンバー交付
税務課	22-6822	所得・課税に関する証明、納税証明、固定資産に関する証明、法人市民税に関する証明
徴収対策室	22-6843	納税相談、市税の納付
水道課	22-6835	上水道・下水道料金・下水道受益者負担金納付、各種届出
総務課	22-6820	防災無線戸別受信機関係
有線テレビ局	22-6100	テレビ・インターネット加入関係(山県市有線テレビ局が窓口となります)

※3月、4月は休日臨時窓口を開設するため、第2日曜日の休日窓口は開設しません。

夜間窓口

毎月25日に夜間窓口を開設しています。
25日が土、日、祝日の場合は翌開庁日となります。

- ▶開設時間 17時15分～21時
- ▶開設窓口 市民環境課、税務課、徴収対策室、水道課

平成30年		平成31年
4月25日(水)	9月25日(火)	1月25日(金)
5月25日(金)	10月25日(木)	2月25日(月)
6月25日(月)	11月26日(月)	3月25日(月)
7月25日(水)	12月25日(火)	
8月27日(月)		

休日窓口

毎月第2日曜日に休日窓口を開設しています。

- ▶開設時間 9時～正午
- ▶開設窓口 市民環境課、税務課、徴収対策室、水道課

平成30年		平成31年
5月13日	9月 9日	1月13日
6月10日	10月14日	2月10日
7月 8日	11月11日	
8月12日	12月9日	

地上デジタル放送12ch チャンネルCCN

毎日1回15分間放送

毎週月曜日	15:30～15:45
毎週火曜日	19:00～19:15
毎週水曜日	12:00～12:15
毎週木曜日	15:30～15:45
毎週金曜日	13:00～13:15
毎週土曜日	10:45～11:00
毎週日曜日	20:45～21:00

CCN今月のオススメ番組!

学校☆天国

12ch 日曜日 17時45分～ ほか
児童自らが、自分たちの学校の魅力を伝えてくれる番組です。
今回は、伊自良北小学校が放送されます。
(放送期間 2月16日～3月15日)

エリアトピックス

12ch 6時～、11時～、20時～ほか
●伊自良湖周辺観光拠点リニューアルイベント
3月21日(水・祝)放送

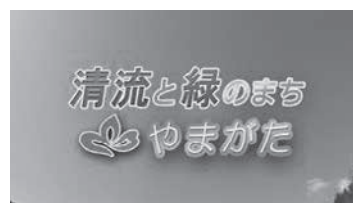
山 県 市 広 報 番 組

閩企画財政課 Tel.22-6825

今月の放送内容はこちら。

- 「広報紙で振り返る平成29年度」を紹介します。
- 「元気もりもり!やまがたっ子」では、「みやま保育園」を紹介します。

リポーターの
伊藤由美子です。



画像提供: CCN

なお、掲載したスケジュールは予告なく変更される場合があります。