

白色トレイ

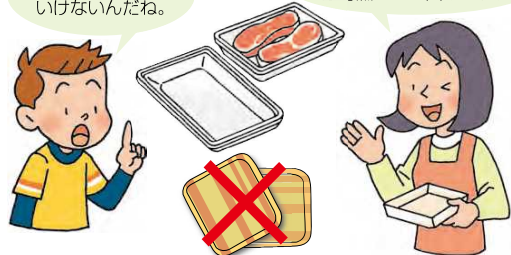
自治会のステーションに出してください。

出せるもの

白色トレイで、汚れていないもの

色が付いては
いけないだね。

色の付いているトレイ
は可燃ごみで出してね。



出し方



きれいに
洗う

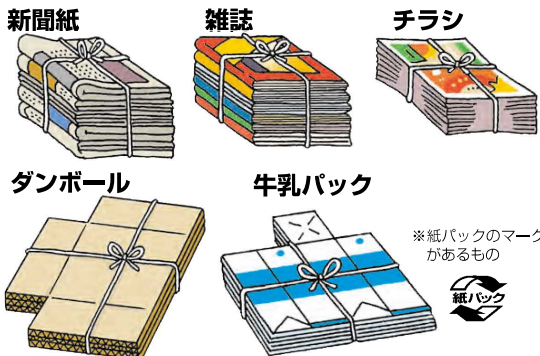
白色トレイだけを
専用の回収容器に
入れてください

古紙類・飲料用紙パック

衣類はクリーンセンターへ出すことができます。

出せないもの

古紙類・飲料用紙パックは市では回収しませんので、小・中学校等の資源回収や民間の資源回収施設に出してください。



新聞紙

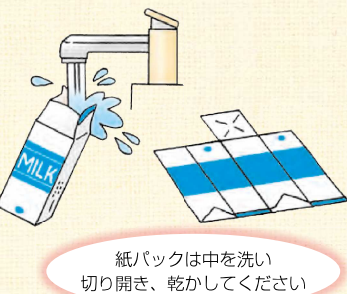
雑誌

チラシ

ダンボール

牛乳パック

※紙パックのマーク
があるもの



紙パックは中を洗い
切り開き、乾かしてください

有害ごみ

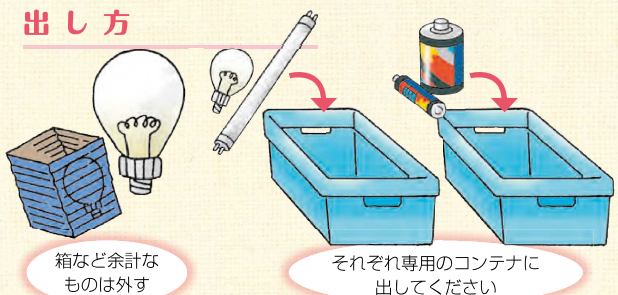
市役所・クリーンセンターで毎月回収(第4日曜日)。
各支所での回収日は、環境衛生カレンダーや毎月の広報「やまがた」でご確認ください。

出せるもの

乾電池

蛍光灯・電球

出し方



箱など余計な
ものは外す

それぞれ専用のコンテナに
出してください

※蛍光灯の割れたものは、「不燃ごみ袋」で出してください。

不燃ごみ

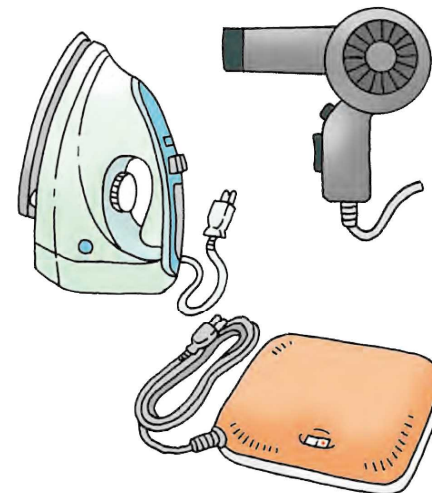
不燃ごみ・粗大ごみを出す場合は、最初に受付センター(☎23-0108)へ連絡してください。(戸別収集・直接搬入の場合すべて)

出せるもの

金属製品



小型の家電製品



プラスチック製品



その他



※スプレー缶は、使い切って穴を空けてください。
不燃ごみは戸別収集または、クリーンセンターへ直接搬入できます。

※パソコン、携帯電話などの小型家電は、市役所、各支所にある回収ボックスをご利用ください。
(P.8使用済み小型家電リサイクルを参照。)

出し方

戸別収集
400円

山 県 市
不燃ごみ処理袋
(戸別収集用)
400円

氏名

1. この袋は個別収集用にご使用ください。
2. 氏名は、必ず指定欄にご記入ください。
3. この処理袋は、市の指定したごみに限りご使用できます。
4. この処理袋は、破損した場合再発行はできませんのでご注意ください。

直接搬入
200円

山 県 市
不燃ごみ処理袋
(直接搬入用)
200円

氏名

1. この袋は直接搬入用にご使用ください。
2. 氏名は、必ず指定欄にご記入ください。
3. この処理袋は、市の指定したごみに限りご使用できます。
4. この処理袋は、破損した場合再発行はできませんのでご注意ください。