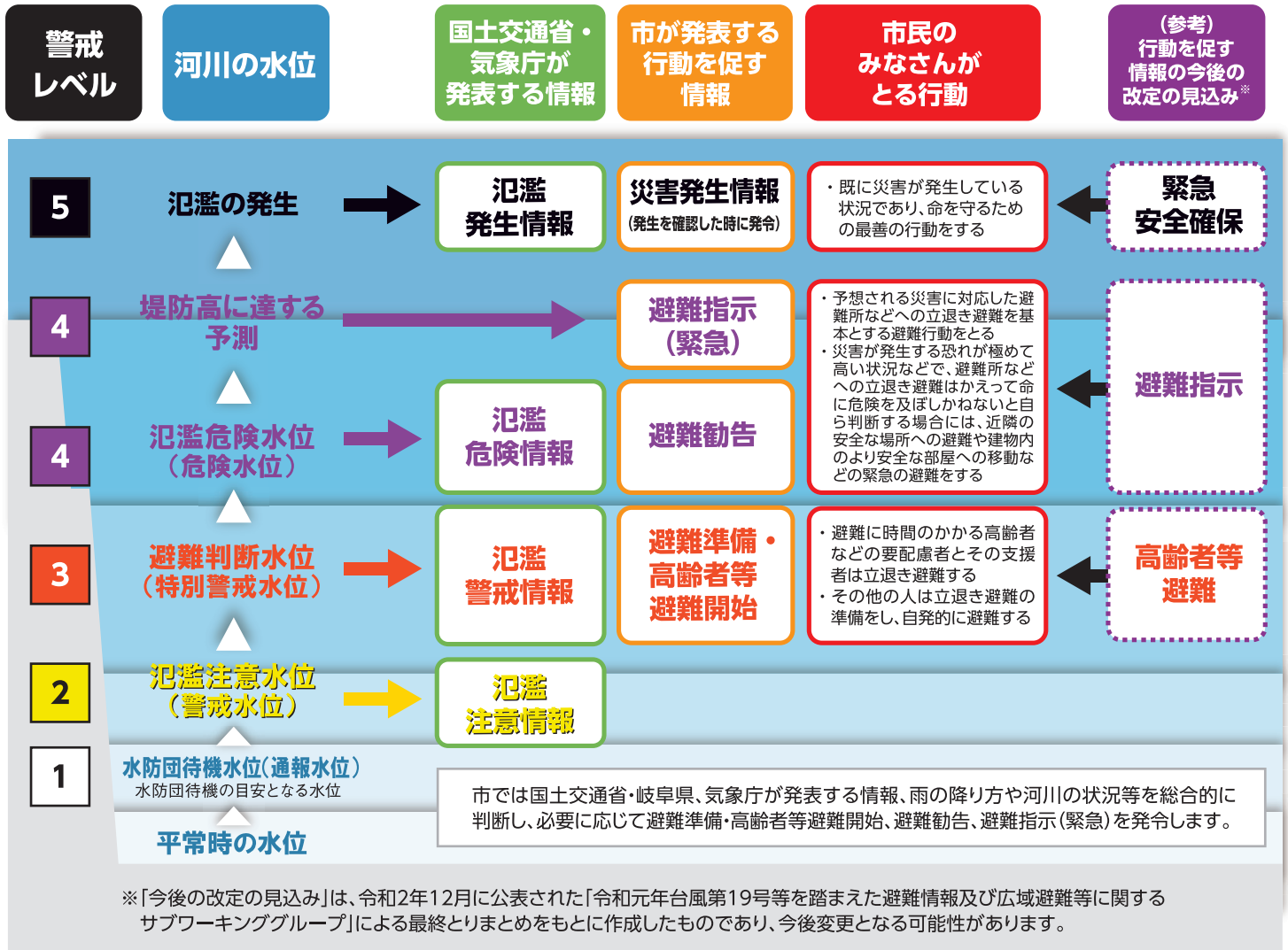


避難情報と行動の種類



気象予警報・河川状況などの情報

国土交通省「川の防災情報」

雨の状況や川の水位など、避難に必要な情報をリアルタイム確認できます。

<https://www.river.go.jp/> (PC版)
<https://www.river.go.jp/s/> (スマホ版)



気象庁「浸水害・洪水危険度分布」

土壌雨量指数、表面雨量指数、流域雨量指数の警報等の基準への到達状況により、雨による災害発生の危険度を判定した情報を確認できます。



■浸水害 <https://www.jma.go.jp/jp/suigaimesh/inund.html>
■洪水 <https://www.jma.go.jp/jp/suigaimesh/flood.html>

気象庁「高解像度降水ナウキャスト」

気象レーダーの観測データを利用して、30分先まで5分間隔で250m解像度での降水の短時間予報を確認できます。

<https://www.jma.go.jp/jp/highresorad/>



岐阜県「川の防災情報」

県内の雨量情報や河川の水位情報等、避難に必要な情報を確認できます。

<http://www.kasen.pref.gifu.lg.jp/> (PC版)
<https://www.kasen.pref.gifu.lg.jp/sp/> (スマホ版)



岐阜県「ぎふ土砂災害警戒情報ポータル」

土砂災害警戒情報を補足する情報や、県内の現在の雨量を確認できます。

<http://alert.sabo.pref.gifu.lg.jp/>

