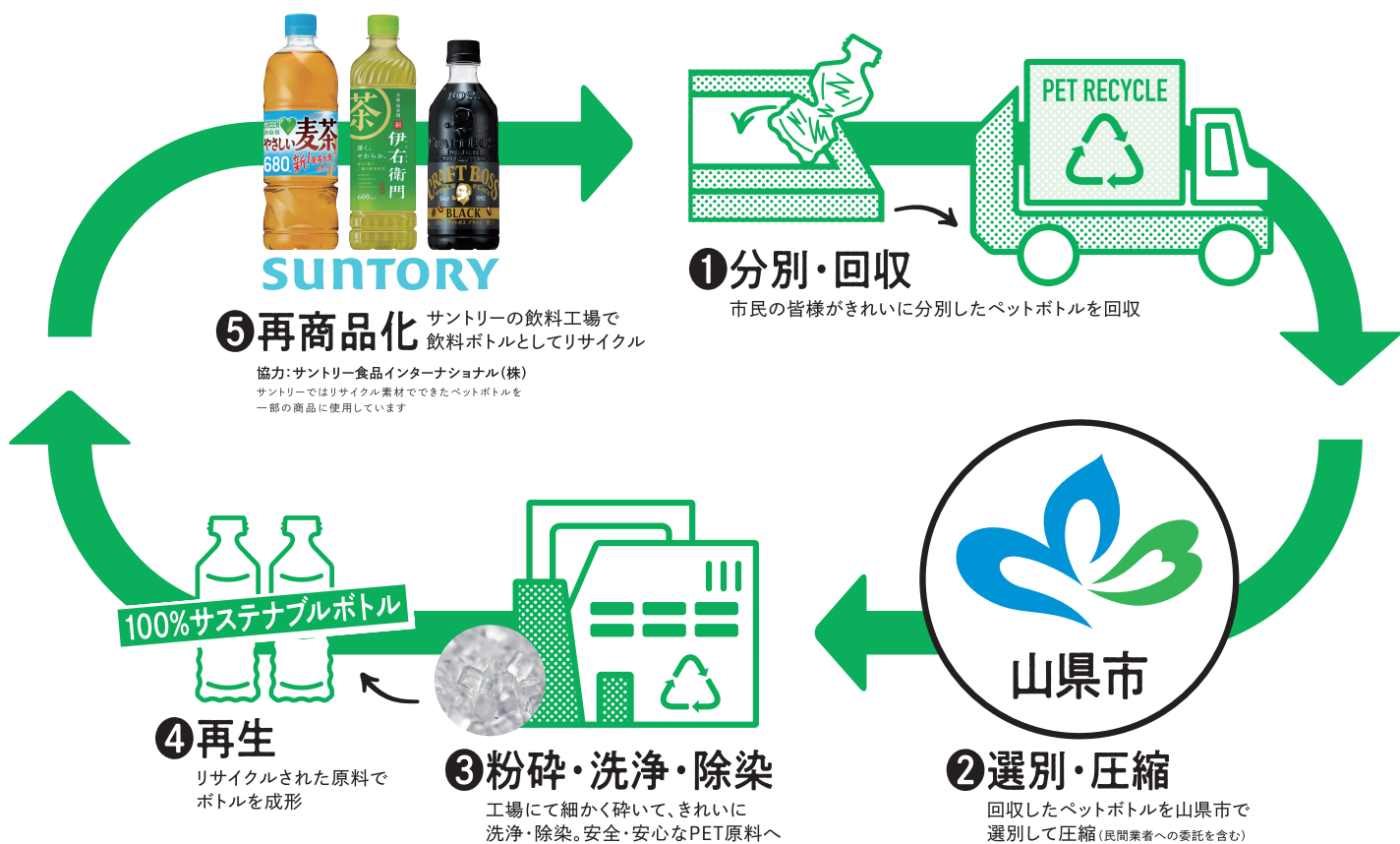


山口市 × SUNTORY

知ってる？ ボトル to ボトル

「ボトル to ボトル」水平リサイクルとは

飲用後のペットボトルをきれいな原料にして、新しいペットボトルにリサイクルすることです。きれいに分別する事で、何度も「ペットボトル」として循環できます。



山口市は「ボトル to ボトル」の取り組みを推進しています

市民の皆様へ

「ボトル to ボトル」 水平リサイクルが始まります

山縣市では、サントリーグループと協定を締結し、令和6年4月1日より「ボトル to ボトル」を開始します。資源が循環するサステナブルな社会の実現に向けて、ペットボトルの分別にご協力ください。



山縣市観光PRマスコットキャラクター「ナッチョルクん」

「ボトル to ボトル」水平リサイクルの取り組みポイント

メリット
その1

何度もペットボトルに再生することで
限りある資源を有効活用できます

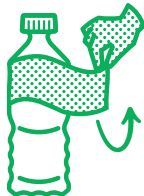
メリット
その2

CO2排出量を約60%※削減できます

※使用済みペットボトルからプリフォーム製造までの工程において新たな化石由来原料を使用する場合と比較した場合

キレイなペットボトルの分別方法

1



ラベルをはがす

ラベルには色がついているので
はがしてください

2



キャップをはずす

キャップの材質はボトルと
異なるのではずしてください

3



ボトルをすすぐ

異物や飲み残しがあると
ペットボトルにリサイクルできません

資源回収のために、ペットボトル分別にご協力をお願いします